

東京国立近代美術館本館及び
工芸館の管理・運営業務

既存業務関連資料

従来の実施状況に関する情報の開示

1 従来の実施に要した経費

(単位:千円)

		H21年度	H22年度	H23年度
人件費	常勤職員	0	0	0
	非常勤職員	0	0	0
物件費		200,265	193,858	197,946
委託費等	委託費(本館)	8,908	10,938	10,938
	委託費(工芸館)	0	0	0
	委託費(共通)	191,357	182,920	187,008
	成功報酬等	0	0	0
	旅費その他	0	0	0
計		200,265	193,858	197,946

(注記事項)
 ・本事業は既に委託している業務を統括するものであり、実施に要するそれ以外の経費は含まない。
 ・委託金額は、本館と工芸館の総額である。
 ・外部委託の概要については、別紙1を参照のこと。
 ・H23年度は見込みである。

2 従来の実施に要した人員

(単位:人)

	H21年度	H22年度	H23年度
常勤職員	0	0	0
非常勤職員	0	0	0

(業務従事者に求められる知識・経験等)
 ・入札の対象となる業務の全部を外部委託として実施していた。
 ・本業務の業務従事者には、別途仕様書に定める、類似施設の管理経験や、法令で定める資格(電気主任技術者、ポイラ-技師、昇降機検査資格者、建築物環境衛生管理技術者、消防設備士、消防設備点検資格、自家用発電設備専門技術者等)を有していることが求められる。
 ・年間の繁忙度については、特に会場管理業務の業務量は、展覧会の来館者数により影響を受ける(別紙2-1及び2-2参照)。
 ・廃棄物の処理量は別紙3のとおり。
 ・H23年度は見込みである。

3 従来の実施に要した施設及び設備(委託事業者に対して供与した施設・設備)

(事務スペース等) ※本館・工芸館共通
 ・中央監視室(設備管理員等事務室)、清掃員控室、会場管理業務要員控室
 (使用できる設備) ※本館・工芸館共通
 ・事務机、椅子、ロッカー、館内PHS、LAN端子
 (以下は中央監視室のみ) ※本館のみ
 ・書棚、固定電話、パソコン

(注記事項)
 ・上記施設・備品については、本事業においても委託事業者に対して無償で供与する。

4 従来の実施における目的の達成の程度

項目	H21年度		H22年度		H23年度	
	目標・計画	実績	目標・計画	実績	目標・計画	実績
継続性・安定性の確保	対象施設の 一時的閉館 や開館不能 の状態を招く ような重大な 業務上の瑕 疵の発生を 生じさせない こと。	0	対象施設の 一時的閉館 や開館不能 の状態を招く ような重大な 業務上の瑕 疵の発生を 生じさせない こと。	0	対象施設の 一時的閉館 や開館不能 の状態を招く ような重大な 業務上の瑕 疵の発生を 生じさせない こと。	-
信頼性の確保	対象施設の 運営に重要 な影響を与 える業務上 の瑕疵によ る事象(作品 の損傷及び 紛失、人身 事故等)の 発生を生じさ せないこと。	0	対象施設の 運営に重要 な影響を与 える業務上 の瑕疵によ る事象(作品 の損傷及び 紛失、人身 事故等)の 発生を生じさ せないこと。	0	対象施設の 運営に重要 な影響を与 える業務上 の瑕疵によ る事象(作品 の損傷及び 紛失、人身 事故等)の 発生を生じさ せないこと。	-

(注記事項)
 ・諸施設に関する目標設定は、行っていない。
 ・会場管理業務に関する過去のアンケート結果は別紙4のとおり。

5 従来の実施方法等

従来の実施方法
 ・別紙5のとおり

(事業の目的を達成する観点から重視している事項)
 ・特に、来館者の満足度、空調の適正管理、作品の保護を重視している。

(注記事項)

1 従来の実施に要した経費

(単位:千円)

仕様書業務番号	実施要項本文 2(2)②の業務番号	項目	受託業者	H21委託料	H22委託料	H23委託料	業務内容
①	ア	施設管理・運営支援業務の総括管理業務	東京国立近代美術館管理運営共同 事業体 代表企業 鹿島建物総合 管理株式会社	8,165	8,151	8,165	本館及び工芸館施設管理・運営支援業務の総括管理業務
②	ア	設備管理業務		19,071	19,300	19,071	本館及び工芸館設備管理
	イ	設備関係保守業務		1,405	1,405	1,405	本館及び工芸館設備遠隔管理及び常駐管理業務
	ウ	設備関係保守業務		5,103	5,103	5,103	本館空調設備用自動制御機器保守
	ウ	設備関係保守業務					工芸館空調設備用自動制御機器保守
	エ	設備関係保守業務		1,089	1,089	1,089	本館中央監視装置保守
	オ	設備関係保守業務		1,610	3,640	3,640	本館吸収冷温水機保守整備
	カ	設備関係保守業務		465	465	465	空冷式スクルーヒートポンプチリングユニット保守
	キ	設備関係保守業務		1,395	1,395	1,395	冷却水用薬剤補充及び薬注装置点検保守等
	ク	施設関係法令等点検業務		45	45	45	空調機用ロールフィルター交換
	ケ	設備関係保守業務		1,846	1,846	1,846	本館消防用設備保守
	ケ	設備関係保守業務					工芸館消防用設備保守
	コ	設備関係保守業務		272	272	272	自家発電設備等保守点検
	サ	施設関係法令等点検業務		1,304	1,304	1,304	自家用電気工作物測定試験 本館
	サ	施設関係法令等点検業務					自家用電気工作物測定試験 工芸館
	シ	設備関係保守業務		1,065	1,065	1,065	本館及び工芸館電話交換機等保守
	ス	設備関係保守業務		2,905	2,905	2,905	本館エレベータ保守
	ス	設備関係保守業務					工芸館エレベータ保守
	セ	設備関係保守業務		1,757	1,757	1,757	本館講堂音響設備・映像設備保守
	ソ	設備関係保守業務		653	653	653	本館自動解等保守
③	ア	清掃業務		10,710	10,703	10,710	本館及び工芸館清掃
④	ア	廃棄物処理業務		1,203	798	920	一般及び産業廃棄物処理
⑤	ア	衛生装置設置管理業務		1,532	1,532	1,532	便所用各種衛生装置等設置・維持管理
	イ	施設関係法令等点検業務		522	522	522	風、衛生害虫調査
	ウ	施設関係法令等点検業務		204	204	204	飲料水水槽清掃
	エ	施設関係法令等点検業務		79	79	79	本館及び工芸館水質検査
	オ	施設関係法令等点検業務		1,225	1,225	1,225	汚水槽・雑排水槽清掃
	カ	施設関係法令等点検業務		835	835	835	排水横引き配水管清掃 本館
	カ	施設関係法令等点検業務					排水横引き配水管清掃 工芸館
	キ	施設関係法令等点検業務		340	340	340	空気環境測定
	ク	施設関係法令等点検業務		102	102	102	煤煙温度測定検査
⑥	ア	植栽等管理業務		1,801	1,801	1,801	本館及び工芸館緑地管理業務
⑦	ア	会場管理業務		98,420	94,608	99,270	会場管理業務
	イ	アンケート収集・集計業務	931	815	327	本館及び工芸館アンケート収集業務	
⑧	ア	警備業務	セコムジャスティック株式会社	34,211	29,899	29,899	本館及び工芸館警備業務
計				200,265	193,858	197,946	

※会場管理業務について

本館の会場管理業務については、別紙2～2 年度別開館日数一頁の共催展の日数にかかる経費を控えている。

※本館吸収冷温水機保守整備について

本館の吸収冷温水機保守整備の平成21年度委託料が、平成22年度、平成23年度に比べて少額なのは平成21年度に更新した機器があり、当該年度が無償保証期間であることによる。

2 業務区分表

仕様書業務番号		実施要項本文 2(2)②の業務番号	業務項目	現状		民間競争入札	
				美術館	請負事業者	美術館	請負事業者
①	ア	ア	施設管理・運営支援業務の総括管理業務		○		○
②	ア	イ	設備管理業務		○		○
	イ	イ	設備関係保守業務		○		○
	ウ	イ	設備関係保守業務		○		○
	ウ	イ	設備関係保守業務		○		○
	エ	イ	設備関係保守業務		○		○
	オ	イ	設備関係保守業務		○		○
	カ	イ	設備関係保守業務		○		○
	キ	イ	設備関係保守業務		○		○
	ク	イ	施設関係法令等点検業務		○		○
	ケ	イ	設備関係保守業務		○		○
	ケ	イ	設備関係保守業務		○		○
	コ	イ	設備関係保守業務		○		○
	サ	イ	施設関係法令等点検業務		○		○
	サ	イ	施設関係法令等点検業務		○		○
	シ	イ	設備関係保守業務		○		○
	ス	イ	設備関係保守業務		○		○
	ス	イ	設備関係保守業務		○		○
	セ	イ	設備関係保守業務		○		○
	ソ	イ	設備関係保守業務		○		○
③	ア	ウ	清掃業務		○		○
④	ア	エ	廃棄物処理業務		○		○
⑤	ア	オ	衛生装置設置管理業務		○		○
	イ	オ	施設関係法令等点検業務		○		○
	ウ	オ	施設関係法令等点検業務		○		○
	エ	オ	施設関係法令等点検業務		○		○
	オ	オ	施設関係法令等点検業務		○		○
	カ	オ	施設関係法令等点検業務		○		○
	カ	オ	施設関係法令等点検業務		○		○
	キ	オ	施設関係法令等点検業務		○		○
	ク	オ	施設関係法令等点検業務		○		○
⑥	ア	カ	植栽等管理業務		○		○
⑦	ア	キ	会場管理業務		○		○
	イ	キ	アンケート収集・集計業務		○		○
⑧	ア	ク	警備業務		○		○

展覧会別入館者数一覧

年度	開催館	展覧会種別	展覧会名	開催期間	開催日数(日)	入館者数(人)
平成21年度	本館	所蔵作品展			293	225,201
		特別展・共催展	ビデオを待ちながら一映像, 60年代から今日へ	21.4.1-21.6.7	59	12,240
			ゴーギャン展	21.7.3-21.9.23	74	288,444
			河口龍夫展 言葉・時間・生命	21.10.14-21.12.13	53	11,350
			ウィリアム・ケントリッジー歩きながら歴史を 考える そしてドローイングは動き始め た……	22.1.2-22.2.14	38	12,718
			生誕120年 小野竹喬展	22.3.2-22.3.31	27	33,464
	工芸館	所蔵作品展			216	77,209
		特別展	染野夫妻陶芸コレクションーリーチ・濱田・ 豊蔵・壽雪ー	21.9.4-21.11.3	52	22,500
			現代工芸への視点ー装飾の力	21.11.14-22.1.31	64	10,569
平成22年度	本館	所蔵作品展			267	172,795
		特別展・共催展	生誕120年 小野竹喬展	22.4.1-22.4.11	10	30,933
			建築はどこにあるの? 7つのインスタレ ーション	22.4.29-22.8.8	88	36,705
			上村松園展	22.9.7-22.10.17	36	155,520
			麻生三郎展	22.11.9-22.12.19	36	10,303
			「日本画」の前衛 1938-1949	23.1.8-23.2.13	32	10,406
	生誕100年 岡本太郎展	23.3.8-23.3.31	16	26,896		
	工芸館	所蔵作品展			201	56,418
		特別展	現代工芸への視点ー茶事をめぐって	22.9.15-22.11.23	60	12,692
			高橋禎彦展	23.3.1-23.3.31	22	4,449
	平成23年度	本館	所蔵作品展			292
特別展・共催展			生誕100年 岡本太郎展	23.4.1-23.5.8	35	134,688
			パウル・クレー展ーおわらないアトリエ	23.5.31-23.7.31	55	125,092
			イケムラレイコ展	23.8.23-23.10.23	54	15,000
			ぬぐ絵画ー日本のヌード 1880-1945	23.11.15-24.1.15	50	15,000
生誕100年 ジャクソン・ポロック展		24.2.10-24.3.31	46	88,000		
工芸館		所蔵作品展			177	49,000
		特別展・共催展	高橋禎彦展	23.4.1-23.5.8	35	16,856
			増田三男展	23.5.17-23.6.26	36	7,573
			ゲッリーノ・トラモンティ展	23.9.10-23.11.13	56	10,000
	北村武資展		24.2.7-24.3.31	49	11,000	

※平成23年度展覧会の内、本館所蔵作品展、イケムラレイコ展、ぬぐ絵画ー日本のヌード 1880-1945、生誕100年 ジャクソン・ポロック展、工芸館所蔵作品展、ゲッリーノ・トラモンティ展、北村武資展の入館者数は、現在開催中又はまだ開催されていないため、平成23年度独立行政法人国立美術館年度計画に記載されている目標入館者数を記載した。ただし、生誕100年 岡本太郎展、パウル・クレー展、高橋禎彦展、増田三男展の入館者数は実数である。

年度別開館日数一覧

(単位:日)

館名	種別	平成21年度	平成22年度	平成23年度
本館	所蔵作品展	293	267	292
	うち夜間開館日	57	41	42
	特別展	150	156	104
	うち夜間開館日	25	26	17
	特別内覧日	3	3	2
	共催展	101	62	136
	うち夜間開館日	28	8	18
	特別内覧日	2	2	2
工芸館	所蔵作品展	216	201	177
	特別展	116	82	120
	特別内覧日	2	2	1
	共催展	116	82	56
	特別内覧日	2	2	1

※平成23年度は見込みである。

廃棄物処理量実績

(単位:kg)

年度	一般廃棄物			産業廃棄物		
	本館	工芸館	合計	本館	工芸館	合計
平成21年度	9,400	5,770	15,170	5,250	860	6,110
平成22年度	5,800	5,290	11,090	3,940	880	4,820
平成23年度	5,800	5,290	11,090	3,940	880	4,820

※平成23年度は見込みである。

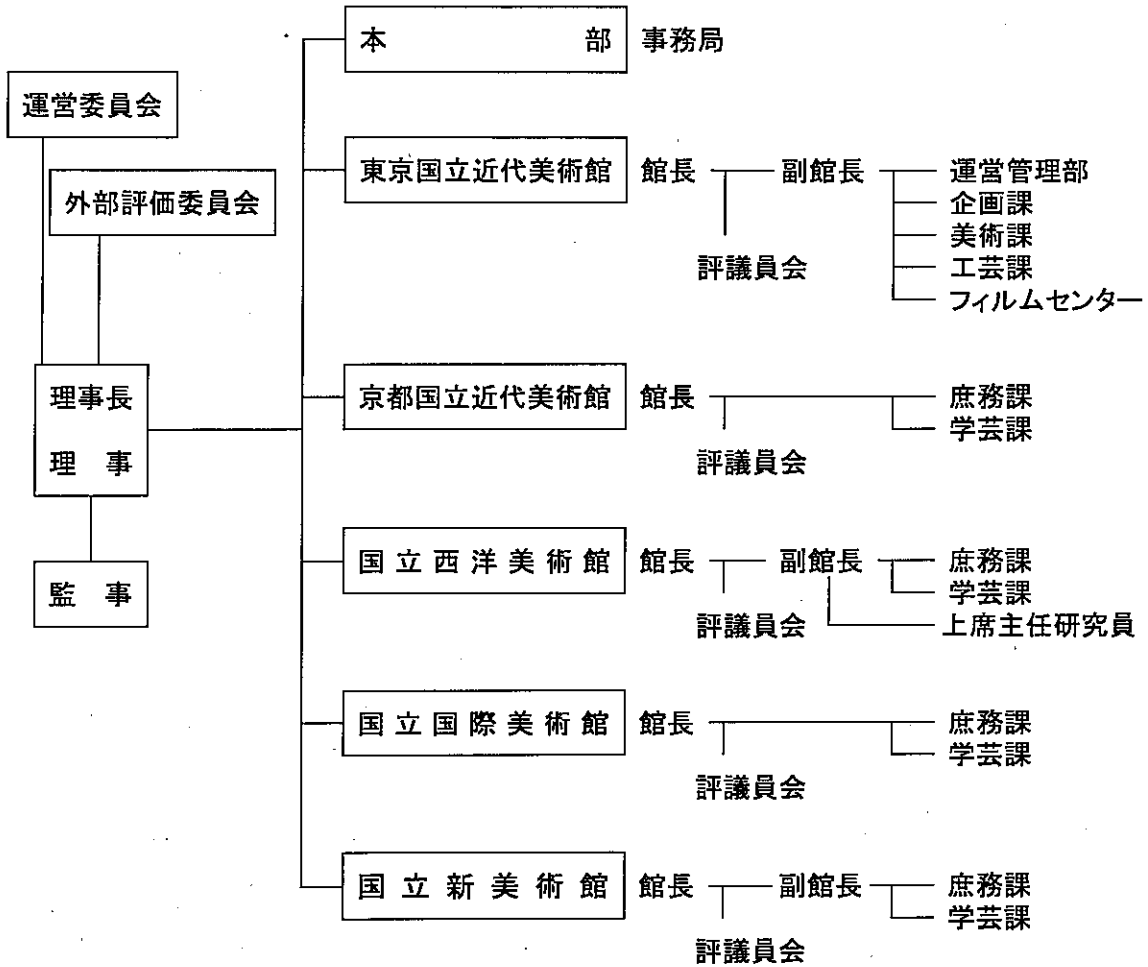
アンケート結果一覧

年度	館	区分	サンプル数	不満足度				
				館内及び 外構清掃 業務	植栽管理 業務	会場管理 業務	総括評価	
平成21年度	本館	ビデオ展	300	0.00%	0.00%	0.33%	0.33%	
		ゴーギャン展	300	0.00%	0.00%	1.00%	1.00%	
		河口展	300	0.00%	0.00%	1.00%	1.00%	
		ケントリッジ展	300	0.00%	0.67%	0.67%	1.33%	
		小野竹喬展	300	0.00%	0.67%	0.67%	1.33%	
		計	1500	0.00%	0.27%	0.73%	1.00%	
	工芸館	4月期	300	0.00%	0.00%	0.00%	0.00%	
		7月期	300	0.33%	0.00%	0.00%	0.33%	
		10月期	300	0.00%	1.00%	0.00%	1.00%	
		1月期	300	0.33%	0.00%	0.00%	0.33%	
		計	1200	0.17%	0.25%	0.00%	0.42%	
	小計		2700	0.07%	0.26%	0.41%	0.74%	
	平成22年度	本館	建築ほどこ展	300	0.33%	0.00%	0.00%	0.33%
			上村松園展	300	0.67%	0.00%	2.00%	2.67%
麻生三郎展			300	0.00%	0.33%	0.33%	0.67%	
日本画前衛展			300	0.33%	0.00%	0.33%	0.67%	
岡本太郎展			300	0.00%	0.33%	0.67%	1.00%	
計			1500	0.27%	0.13%	0.67%	1.07%	
工芸館		4月期	300	0.00%	1.00%	0.33%	1.33%	
		7月期	300	0.00%	0.33%	0.00%	0.33%	
		10月期	300	0.00%	0.33%	0.00%	0.33%	
		1月期	300	0.00%	0.67%	0.00%	0.67%	
		計	1200	0.00%	0.58%	0.08%	0.67%	
小計			2700	0.15%	0.33%	0.41%	0.89%	
合計			5400	0.11%	0.30%	0.41%	0.81%	

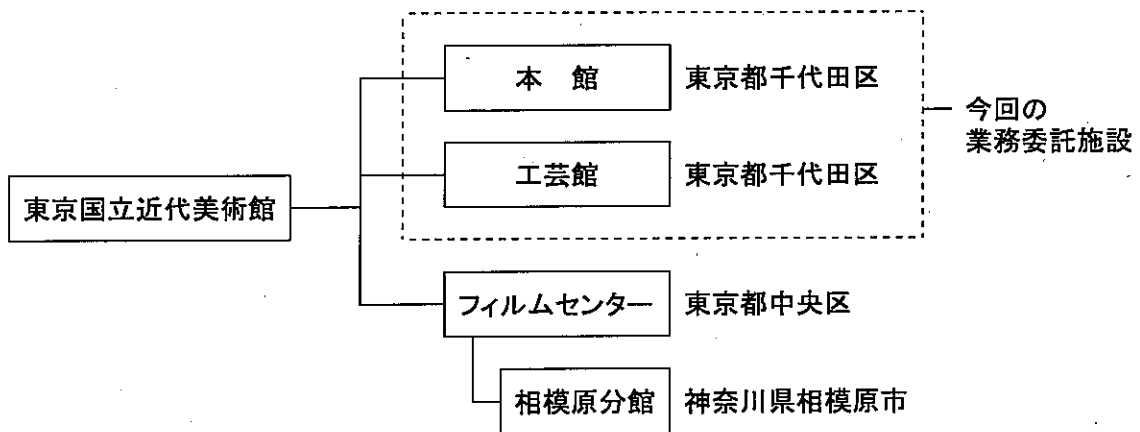
5 従来の実施方法等

(1) 独立行政法人国立美術館組織図

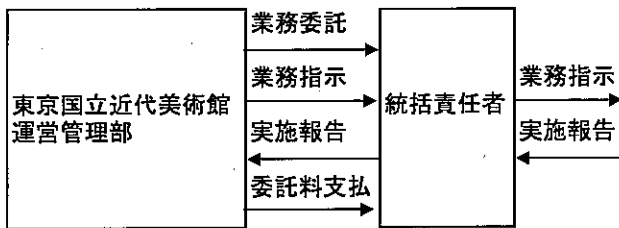
(平成 23 年 7 月 1 日現在)



(2) 東京国立近代美術館の施設について



(3)従来の業務実施体制



施設・設備管理

- 空調設備遠隔管理及び常駐管理
- 空調設備用自動制御機器保守
- 空調機器制御用中央監視装置保守
- 吸収冷温水機保守整備
- 空冷式スクリーヒートポンプチリングユニット保守
- 冷却水用薬剤補充及び薬注装置点検保守等
- 空調機用ロールフィルター交換

消防用設備保守

- 自家発電設備等保守点検
- 自家用電気工作物測定試験

電話交換機等保守

エレベータ保守

講堂音響設備・映像設備保守

自動扉等保守

館内及び外構清掃

一般及び産業廃棄物処理

便所用各種衛生装置等設置・維持管理

鼠, 衛生害虫調査

飲料水水槽清掃

水質検査

汚水槽・雑排水槽清掃

排水横引き配水管清掃

空気環境測定

煤煙濃度測定検査

植栽管理

現場責任者 業務指示

現場責任者 報告

警備業務

会場管理
アンケート収集業務