

東京国立近代美術館フィルムセンター  
の管理・運営業務

既存業務関連資料

独立行政法人国立美術館東京国立近代美術館

## 従来の実施状況に関する情報の開示

### 1 従来の実施に要した経費

(単位:千円)

		H20年度	H21年度	H22年度
人件費	常勤職員	0	0	0
	非常勤職員	0	0	0
物件費		0	0	0
委託費等	委託費	94,602,711	85,466,220	78,841,575
	成功報酬等	0	0	0
	旅費その他	0	0	0
計		94,602,711	85,466,220	78,841,575
(注記事項)				
<ul style="list-style-type: none"> <li>・本事業は既に委託している業務を統括するものであり、実施に要するそれ以外の経費は含まない。</li> <li>・外部委託の概要については、別紙1を参照のこと。</li> </ul>				

### 2 従来の実施に要した人員

(単位:人)

	H20年度	H21年度	H22年度
常勤職員	2	2	2
非常勤職員	0	0	0
(業務従事者に求められる知識・経験等)			
<ul style="list-style-type: none"> <li>・入札の対象となる業務の全部を外部委託として実施していた(大ホール・小ホール・会議室貸出を除く)。</li> <li>・本業務の業務従事者には、別途仕様書に定める、類似施設の管理経験や、法令で定める資格(電気主任技術者、ボイラー技士、昇降機検査資格者、建築物環境衛生管理技術者、消防設備士、消防設備点検資格者、自家用発電設備専門技術者等)を有していることが求められる。</li> <li>・年間の繁忙度については、特に会場管理業務の業務量は、上映及び展示時の来館者数により影響を受ける(別紙2参照)。</li> <li>・廃棄物の処理量は別紙3のとおり。</li> </ul>			

### 3 従来の実施に要した施設及び設備(委託事業者に対して供与した施設・設備)

(事務スペース等) ・中央監視室(設備管理員等事務室)、清掃員控室、会場管理業務要員控室 (使用できる設備) ・事務机、椅子、ロッカー、館内PHS、LAN端子 (以下は中央監視室のみ) ・書棚、固定電話、パソコン
(注記事項)
<ul style="list-style-type: none"> <li>・上記施設・備品については、本事業においても委託事業者に対して無償で供与する。</li> </ul>

### 4 従来の実施における目的の達成の程度

	H20年度		H21年度		H22年度	
	目標・計画	実績	目標・計画	実績	目標・計画	実績
(注記事項)						
<ul style="list-style-type: none"> <li>・諸施設に関する目標設定は、従前は行っていない。</li> <li>・会場管理業務に関連する過去のアンケート結果は別紙4のとおり。</li> </ul>						

## 5 従来の実施方法等

従来の実施方法

・別紙5のとおり

(事業の目的を達成する観点から重視している事項)

(注記事項)

## 2 業務区分表

仕様書業務番号	実施要項本文 2(2)②の業務番号	業務項目	現状		民間競争入札		
			発注者	請負事業者	発注者	請負事業者	
②	ア	イ	施設・設備管理		○		○
		イ	空調衛生設備保守		○		○
		イ	空調プレフィルター点検、清掃洗浄		○		○
		イ	空調用エアフィルター(ろ材交換型)交換作業		○		○
		イ	空調屋外機薬品洗浄作業		○		○
		イ	消防用設備保守		○		○
		イ	自家用電気設備年次点検		○		○
		イ	非常用発電設備年次点検		○		○
		イ	蓄電池設備点検		○		○
		イ	高所照明管球類交換作業		○		○
		イ	電話交換機等保守		○		○
		イ	エレベータ保守		○		○
		イ	自動扉保守		○		○
③	ア	ウ	施設全体清掃		○		○
		ウ	ホール椅子特別清掃		○		○
		ウ	特別清掃(窓ガラス清掃他)		○		○
		ウ	便所用衛生装置等維持保管		○		○
④	ア	エ	一般及び産業廃棄物処理		○		○
⑤	ア	オ	衛生管理		○		○
		オ	汚水槽・雑排水槽・貯水槽・高置水槽清掃		○		○
⑥	ア	カ	会場管理		○		○
		カ	アンケート配布・回収		○		○
		カ	大ホール・小ホール・会議室貸出	○			○
⑦	ア	キ	映写請負		○		○
		キ	映像関係機器保守点検		○		○
		キ	音響関係機器保守点検		○		○
		キ	吊り物装置保守点検		○		○
		キ	映写機等設備保守点検		○		○

## 従来の実施状況に関する情報の開示

### 1 従来の実施に要した経費

(単位:千円)

		H20年度	H21年度	H22年度
人件費	常勤職員	0	0	0
	非常勤職員	0	0	0
物件費		0	0	0
委託費等	委託費	94,602,711	85,466,220	78,841,575
	成功報酬等	0	0	0
	旅費その他	0	0	0
計		94,602,711	85,466,220	78,841,575
(注記事項)				
<ul style="list-style-type: none"> <li>・本事業は既に委託している業務を統括するものであり、実施に要するそれ以外の経費は含まない。</li> <li>・外部委託の概要については、別紙1を参照のこと。</li> </ul>				

### 2 従来の実施に要した人員

(単位:人)

	H20年度	H21年度	H22年度
常勤職員	0	0	0
非常勤職員	0	0	0
(業務従事者に求められる知識・経験等)			
<ul style="list-style-type: none"> <li>・入札の対象となる業務の全部を外部委託として実施していた(大ホール・小ホール・会議室貸出を除く)。</li> <li>・本業務の業務従事者には、別途仕様書に定める、類似施設の管理経験や、法令で定める資格(電気主任技術者、ボイラー技士、昇降機検査資格者、建築物環境衛生管理技術者、消防設備士、消防設備点検資格者、自家用発電設備専門技術者等)を有していることが求められる。</li> <li>・年間の繁忙度については、特に会場管理業務の業務量は、上映及び展示時の来館者数により影響を受ける(別紙2参照)。</li> <li>・廃棄物の処理量は別紙3のとおり。</li> </ul>			

### 3 従来の実施に要した施設及び設備(委託事業者に対して供与した施設・設備)

(事務スペース等)
・中央監視室(設備管理員等事務室)、清掃員控室、会場管理業務要員控室
(使用できる設備)
・事務机、椅子、ロッカー、館内PHS、LAN端子
(以下は中央監視室のみ)
・書棚、固定電話、パソコン
(注記事項)
・上記施設・備品については、本事業においても委託事業者に対して無償で供与する。

### 4 従来の実施における目的の達成の程度

	H20年度		H21年度		H22年度	
	目標・計画	実績	目標・計画	実績	目標・計画	実績
(注記事項)						
<ul style="list-style-type: none"> <li>・諸施設に関する目標設定は、従前は行っていない。</li> <li>・会場管理業務に関連する過去のアンケート結果は別紙4のとおり。</li> </ul>						

1 従来の実施に要した経費

仕掛業務番号	実施要項本文 2020の業務番号	項目	実施業者	H20委託料	H21委託料	H22委託料	業務内容
ア	イ	施設・設備管理	20年度:東京養化(株) 21・22年度:東京ベイサイドビル サービス協同組合	17,997,000	9,639,000	9,450,000	センター内設備の運転管理を主たる業務とし、記録等行う
イ	イ	空調衛生設備保守	20～22年度:東洋熱工業(株)	7,980,000	7,980,000	7,560,000	空調衛生設備全般の保守業務等(週隔監視業務含む)
ウ	イ	速隔監視業務	20～22年度:ジョウコウホールズ(株)	856,800	856,800	856,800	
エ	イ	空調プレフィルター点検・清掃洗浄	20～22年度:達利テック(株)	892,250	892,250	992,250	空調設備の性能及び機能維持を目的にフィルターの清掃及び洗浄
オ	イ	空調用エアフィルター(ろ材交換型)交換作業	20～22年度:達利テック(株)	894,705	892,580	902,580	空調用エアフィルター(ろ材交換型)の交換
カ	イ	空調室外機製品洗浄作業	20～22年度:東洋熱工業(株)	214,200	485,100	1,594,940	空調室外機の製品洗浄作業
キ	イ	消防用設備保守	20～22年度:ヤマトプロテック(株)	714,000	714,000	308,700	消防用設備全般の点検の実施
ク	イ	非常用発電機設備年次点検	20年度:千歳電気工業(株) 21・22年度:日本リーテック(株) (*千歳電気が社名変更)	939,750	939,750	939,750	非常用発電機設備(受変電設備)の定期点検
ケ	イ	蓄電池設備点検	20年度:千歳電気工業(株) 21・22年度:日本リーテック(株) (*千歳電気が社名変更)	672,000	672,000	672,000	非常用発電機設備の作動・外観・機能点検及び総合点検
コ	イ	高所照明管球類交換作業	(株)ホマレ電池	72,975	145,950	145,950	直流電源装置の作動・外観・機能点検及び総合点検
サ	イ	電話交換機等保守	20年度:千歳電気工業(株) 21・22年度:日本リーテック(株) (*千歳電気が社名変更)	724,500	840,000	0	館内高所照明管球類の交換
シ	イ	エレベータ保守	20～21年度:(株)日立ビルシステム 22年度:(株)SECエレベーター	4,107,800	2,872,800	1,220,310	電話交換機の定期点検
ス	イ	自動扉保守	20～22年度: 寺岡オートドアシステム(株)	186,900	186,900	186,900	昇降機設備の各部の点検・給油・調整及び清掃等
ア	ウ	施設全体清掃	20～21年度:東京養化(株) 22年度:東京ベイサイドビル サービス協同組合	7,035,000	6,423,900	5,439,000	自動閉鎖装置機能維持のための定期保守点検
イ	ウ	ホール椅子特別清掃	20～21年度:東京養化(株)	507,465	451,710	0	センター建物(内外)の美観・衛生保持のための日常及び定期清掃
ウ	ウ	特別清掃(窓ガラス清掃他)	20～21年度:東京養化(株)	210,000	231,000	0	上映ホール(大ホール・小ホール)固定椅子の特別清掃
エ	ウ	便所用衛生装置等維持保管	20～22年度:日本カルミック(株)	441,000	441,000	441,000	センター建物外観、駐車場シャッター及び看板等の特別清掃
ア	エ	一般及び産業廃棄物処理	20～22年度:三東運輸(株)	166,131	143,829	195,594	センター内指定箇所に設置する衛生装置等の維持管理
ア	オ	衛生管理	20～22年度:イカリ消毒(株)	997,500	997,500	997,500	センター内より発生する一般及び産業廃棄物の処理業務
イ	オ	汚水槽・雑排水槽・貯水槽・高圧水槽清掃	20～22年度:イカリ消毒(株)	339,150	339,150	339,150	センター内衛生管理保持のための、空気環境、飲料水の検査及び害虫等駆除業務
ア	カ	会場管理(年間契約分)	20～22年度:協栄(株)	37,462,857	38,692,544	36,236,674	各水槽設備の定期的清掃業務及び水質検査
イ	カ	"(スポット分)		16,578	167,557	390,617	センター内実施の各上映会・展覧会・各種イベントの会場管理、警備業務 及び建物設備保守に伴う警備業務等
ウ	カ	アンケート配布・回収業務		-	-	-	センター内実施の各上映会・展覧会・各種イベントの開催中におけるアンケート配布・回収
ウ	カ	大ホール・小ホール・会議室貸し出しにおける管理・運営全般業務		-	-	-	大ホール・小ホール・会議室貸し出しにおける管理・運営全般業務
ア	キ	映写機管理	20～22年度: (株)IMAGICAイメージワークス	9,476,250	9,030,000	8,373,750	各上映会における映写等請負業務
イ	キ	映像関係機器保守点検		-	-	-	映像関係機器類の定期点検
ウ	キ	音響関係機器保守点検		-	-	-	音響関係機器類の定期点検
エ	キ	吊り物設置保守点検	20～22年度:地平舞台建設(株)	598,500	321,300	598,500	上映ホール等の各吊り物設備の定期点検
オ	キ	映写機等設備保守点検	20～22年度:日本電子光学工業(株)	999,600	999,600	999,600	上映ホール等、各映写室内にある映写機設備の定期点検
計				94,602,711	85,466,220	78,841,575	

## 2 業務区分表

仕様書業務番号	実施要項本文 2(2)②の業務番号	業務項目	現状		民間競争入札		
			発注者	請負事業者	発注者	請負事業者	
②	ア	イ	施設・設備管理		○		○
		イ	空調衛生設備保守		○		○
		イ	空調プレフィルター点検、清掃洗浄		○		○
		イ	空調用エアフィルター(ろ材交換型)交換作業		○		○
		イ	空調屋外機薬品洗浄作業		○		○
		イ	消防用設備保守		○		○
		イ	自家用電気設備年次点検		○		○
		イ	非常用発電設備年次点検		○		○
		イ	蓄電池設備点検		○		○
		イ	高所照明管球類交換作業		○		○
		イ	電話交換機等保守		○		○
		イ	エレベータ保守		○		○
		イ	自動扉保守		○		○
③	ア	ウ	施設全体清掃		○		○
		ウ	ホール椅子特別清掃		○		○
		ウ	特別清掃(窓ガラス清掃他)		○		○
		ウ	便所用衛生装置等維持保管		○		○
④	ア	エ	一般及び産業廃棄物処理		○		○
⑤	ア	オ	衛生管理		○		○
		オ	汚水槽・雑排水槽・貯水槽・高置水槽清掃		○		○
⑥	ア	カ	会場管理		○		○
		カ	アンケート配布・回収		○		○
		カ	大ホール・小ホール・会議室貸出	○			○
⑦	ア	キ	映写請負		○		○
		キ	映像関係機器保守点検		○		○
		キ	音響関係機器保守点検		○		○
		キ	吊り物装置保守点検		○		○
		キ	映写機等設備保守点検		○		○

## 別紙2-1

## 展覧会別入館者数一覧(H20年度)

## 1 大ホール上映会

種別	企画名	会 期		入館者 (人)
		期 間	開催 日数	
共催上映	「ルノワール+ルノワール展」開催記念 ジャン・ルノワール映画の世界 ジャン・ルノワール監督名作選	平成20年4月1日(火) ～平成20年4月23日(水)	20日間	8,566
所蔵作品上映	発掘された映画たち2008	平成20年4月24日(木) ～平成20年5月15日(木) 平成20年5月23日(金) ～平成20年6月1日(日)	28日間	6,047
共催上映	EUフィルムデーズ2008	平成20年5月16日(金) ～平成20年5月22日(木)	6日間	2,217
所蔵作品上映	スターと監督 長谷川一夫と衣笠貞之助	平成20年6月3日(火) ～平成20年7月20日(日)	42日間	19,434
共催上映	生誕100年 川喜多かしことヨーロッパ映画の黄金時代	平成20年7月25日(金) ～平成20年9月28日(日)	57日間	29,163
所蔵作品上映 特別上映	生誕110周年 スターと監督 大河内傳次郎と伊藤大輔	平成20年10月7日(火) ～平成20年10月25日(土) 平成20年10月28日(火) ～平成20年11月21日(金)	39日間	15,990
共催上映	第9回東京フィルメックス 特集上映 蔵原惟繕監督特集 ～狂熱の季節～	平成20年11月22日(土) ～平成20年11月30日(日)	8日間	3,000
所蔵作品上映	生誕百年 映画監督 亀井文夫	平成20年12月2日(火) ～平成20年12月27日(土)	23日間	4,704
所蔵作品上映	日本映画史横断③ 怪獣・SF映画特集	平成21年1月6日(火) ～平成21年2月22日(日)	42日間	11,616
共催上映	日本オランダ年2008-2009 オランダ映画祭2009	平成21年2月24日(火) ～平成21年3月15日(日)	18日間	3,465
共催上映	カナダ・アニメーション映画名作選	平成21年3月17日(火) ～平成21年3月29日(日)	12日間	1,778
教育普及事業	ユネスコ世界視覚文化遺産の日記念特別イベント『甦る新版大岡政談』	平成20年10月26日(日)	1日間	301
大ホール 計			296日間	106,281

## 2 小ホール上映会

種別	企画名	会 期		入館者 (人)
		期 間	開催 日数	
所蔵作品上映	映画の中の日本文学 Part 1 [京橋映画小劇場No.10]	平成20年4月18日(金) ～平成20年5月4日(日)	9日間	2,450
共催上映	EUフィルムデーズ2008	平成20年5月23日(金) ～平成20年6月5日(木)	12日間	2,689
共催上映	日本インディペンデント映画史シリーズ① PFF30回記念 びあフィルムフェスティバルの軌跡vol.1	平成20年6月24日(火) ～平成20年7月18日(金)	22日間	1,302
所蔵作品上映	アンコール特集:2007年度上映作品より [京橋映画小劇場No.11]	平成20年8月22日(金) ～平成20年9月7日(日)	9日間	2,278
所蔵作品上映	映画の教室2008 [京橋映画小劇場No.12]	平成20年10月31日(金) ～平成20年11月16日(日)	9日間	1,692
所蔵作品上映	NFC所蔵外国映画選集 アメリカ映画史研究② [京橋映画小劇場No.13]	平成21年2月20日(金) ～平成21年3月8日(日)	9日間	1,720
教育普及事業	こども映画館 2008年の夏休み	平成20年8月1日(金) ～平成20年8月9日(土)	4日間	330
小ホール 計			74日間	12,461

上 映 会 計	会 期		入館者 (人)
	期 間	開催 日数	
	延べ日数	296日間	118,742

## 3 展覧会

種別	企画名	会 期		入館者 (人)
		期 間	開催 日数	
特別展	映画資料でみる 映画の中の日本文学 Part1 [併設:「展覧会 映画遺産」(常設展)]	平成20年4月4日(金) ～平成20年7月20日(日)	93日間	3,946
特別展	生誕100年 川喜多かしこ展 [併設:「展覧会 映画遺産」(常設展)]	平成20年7月25日(金) ～平成20年9月28日(日) 平成20年10月7日(火) ～平成20年12月26日(金)	127日間	5,709
特別展	無声時代ソビエト映画ポスター展 東京国立近代美術館フィルムセンター所蔵《袋一平コレクション》より [併設:「展覧会 映画遺産」(常設展)]	平成21年1月8日(木) ～平成21年3月29日(日)	70日間	4,251
展覧会 計			290日間	13,906

別紙2-2

展覧会別入館者数一覧(H21年度)

1 大ホール上映会

種別	企画名	会期		入館者 (人)	
		期間	開催 日数		
所蔵作品上映	「映画の中の日本文学Part2」	平成21年4月3日(金) ～平成21年4月19日(日)	15日間	3,720	
所蔵作品上映	発掘された映画たち2009	平成21年4月21日(火) ～平成21年5月3日(日)	12日間	2,857	
所蔵作品上映	日本映画史横断④ 怪獣・SF映画特集Part2	平成21年5月5日(火) ～平成21年5月28日(木)	21日間	4,275	
共催上映	EUフィルムフェーズ2009	平成21年5月29日(金) ～平成21年6月20日(土)	20日間	7,835	
所蔵作品上映	特集・逝ける映画人を偲んで2007-2008	平成21年6月30日(火) ～平成21年7月16日(木) 平成21年8月6日(木) ～平成21年9月13日(日)	49日間	14,364	
共催上映	第31回びあフィルムフェスティバル	平成21年7月17日(金) ～平成21年8月5日(水)	17日間	7,607	
所蔵作品上映	生誕百年 映画監督 山中貞雄	平成21年9月15日(火) ～平成21年9月27日(日)	12日間	4,175	
所蔵作品上映	生誕百年 映画女優 田中絹代	平成21年10月6日(火) ～10月23日(金) 平成21年10月25日(日) ～11月15日(日) 平成21年11月17日(火) ～平成21年12月27日(日)	71日間	27,907	
所蔵作品上映	映画監督 大島渚	平成22年1月5日(火) ～平成22年1月29日(金)	22日間	9,495	
所蔵作品上映	アニュアル特集:1995-2004年度上映作品より	平成22年1月30日(土) ～平成22年2月12日(金)	12日間	6,466	
所蔵作品上映	映画監督 篠田正浩	平成22年2月20日(土) ～平成22年3月20日(土)	25日間	11,438	
教育普及事業	ユネスコ「世界視覚遺産の日」記念特別イベント 特別上映会「幸福」【大ホール】	平成21年10月24日(土)	1日間	405	
大ホール 計				277日間	100,544

2 小ホール上映会

種別	企画名	会期		入館者 (人)	
		期間	開催 日数		
共催上映	日本・ブルガリア外交関係再開50周年記念 ブルガリア映画特集	平成21年4月29日(水) ～平成21年5月8日(金)	9日間	1,619	
共催上映	日本インディペンデント映画史シリーズ② びあフィルムフェスティバルの軌跡vol.2	平成21年6月30日(火) ～平成21年7月24日(金)	22日間	810	
所蔵作品上映	ドキュメンタリー作家 土本典昭 [京橋映画小劇場No.14]	平成21年8月11日(火) ～平成21年8月30日(日)	18日間	2,190	
所蔵作品上映	映画の教室2009 [京橋映画小劇場No.15]	平成21年9月11日(金) ～平成21年9月27日(日)	9日間	1,949	
所蔵作品上映	アニュアル特集2009年度上映作品より [京橋映画小劇場No.16]	平成21年10月30日(金) ～平成21年11月15日(日)	9日間	1,744	
共催上映	川喜多かこ生誕100年記念事業 川喜多貞受監督作品選集	平成22年1月14日(水) ～平成22年1月31日(日)	16日間	3,517	
所蔵作品上映	NFC所蔵外国映画選集 アメリカ映画史研究③ [京橋映画小劇場No.17]	平成22年2月26日(金) ～平成22年3月14日(日)	9日間	1,709	
教育普及事業	こども映画館 2009年の夏休み 【小ホール】	平成21年7月31日(金) ～平成21年8月8日(土)	4日間	357	
教育普及事業	カルト・ブランチ〜期待の映画人・文化人が選ぶ日本映画〜【小ホール】	平成21年10月10日(土) ～平成21年12月13日(日)	6日間	165	
小ホール 計				102日間	14,060

上映会 計		会期		入館者 (人)
		期間	開催 日数	
		延べ日数	277日間	114,604

3 展覧会

種別	企画名	会期		入館者 (人)	
		期間	開催 日数		
特別展	映画資料でみる 映画の中の日本文学 Part2 -昭和の始まりから終戦期まで- [併設:「展覧会 映画遺産」(常設展)]	平成21年4月3日(金) ～平成21年6月18日(木)	66日間	2,752	
特別展	カドキュメンタリー作家 土本典昭 [併設:「展覧会 映画遺産」(常設展)]	平成21年6月30日(火) ～平成21年8月30日(日)	54日間	2,636	
特別展	生誕百年 映画女優 田中絹代 [併設:「展覧会 映画遺産」(常設展)]	平成21年9月4日(金) ～平成21年9月27日(日) 平成21年10月6日(火)～ ～平成21年12月20日(日)	87日間	5,050	
特別展	戦後フランス映画ポスターの世界 [併設:「展覧会 映画遺産」(常設展)]	平成22年1月7日(木) ～平成22年2月14日(日) 平成22年2月17日(水)～ ～平成22年3月28日(日)	69日間	5,080	
展覧会 計				276日間	15,518

## 展覧会別入館者数一覧(H22年度)

## 1 大ホール上映会

種別	企画名	会 期		入館者 (人)
		期 間	開催 日数	
所蔵作品上映	「映画の中の日本文学Part3」	平成22年4月6日(火) ～平成22年5月9日(日)	30日間	13,584
所蔵作品上映	フィルムセンター開館40周年記念① 発掘された映画たち2010	平成22年5月11日(火) ～平成22年5月27日(木)	15日間	3,217
共催上映	EUフィルムデーズ2010	平成22年5月28日(金) ～平成22年6月20日(日)	21日間	9,602
所蔵作品上映 ／特別上映	フィルムセンター開館40周年記念② フィルム・コレクションに見るNFCの40年	平成22年6月29日(火) ～平成22年7月14日(水) 平成22年7月31日(土) ～平成22年9月9日(木)	49日間	10,909
共催上映	第32回びあフィルムフェスティバル	平成22年7月15日(木) ～平成22年7月30日(金)	14日間	5,283
共催上映	日本ポルトガル友好通商条約150周年 ポルトガル映画祭2010 マノエル・ド・オリヴェイラとポルトガル映画の巨匠たち	平成22年9月17日(金) ～平成22年10月3日(日)	15日間	7,613
所蔵作品上映	映画監督五十年 吉田喜重	平成22年10月5日(火) ～平成22年10月31日(日)	24日間	7,395
所蔵作品上映	生誕百年 映画監督 黒澤明	平成22年11月9日(火) ～平成22年12月26日(日)	42日間	21,483
所蔵作品上映	フィルムセンター開館40周年記念③よみがえる日本映画 —映画保存のための特別事業費による	平成23年3月1日(火) ～平成22年3月27日(土)	18日間	7,971
教育普及事業	ユネスコ「世界視覚遺産の日」記念特別イベント 講演と上映 3D映画の歴史 3D(立体)映画の知られざる歴史をたどる	平成22年11月6日(土)	1日間	357
大ホール 計			229日間	87,414

## 2 小ホール上映会

種別	企画名	会 期		入館者 (人)
		期 間	開催 日数	
所蔵作品上映	映画の教室2010 [京橋映画小劇場No.18]	平成22年5月7日(金) ～平成22年5月23日(日)	9日間	1,988
共催上映	日本インディペンデント映画史シリーズ③ びあフィルムフェスティバルの軌跡vol.3	平成22年7月1日(木) ～平成22年7月22日(木)	17日間	647
所蔵作品上映	アニメーションの先駆者 大藤信郎 [京橋映画小劇場No.19]	平成22年8月20日(金) ～平成22年9月5日(日)	9日間	1,544
所蔵作品上映	アンコール特集:2009年度上映作品より [京橋映画小劇場No.20]	平成22年10月1日(金) ～平成22年10月17日(日)	9日間	1,616
共催上映	日本-南アフリカ交流100周年記念 シネマアフリカ2010	平成22年11月13日(土) ～平成22年11月25日(木)	11日間	1,597
所蔵作品上映	現代フランス映画の肖像-ユニフランス寄贈フィルムコレクションより	平成23年1月7日(金) ～平成23年2月27日(日)	45日間	14,649
教育普及事業	こども映画館 2010年の夏休み 【小ホール】	平成22年8月6日(金) 平成22年8月7日(土) 平成22年8月13日(金) 平成22年8月14日(土)	4日間	356
教育普及事業	カルト・ブランシュ～期待の映画人・文化人が選ぶ日本映画～【小ホール】	平成22年7月16日(金) 平成22年7月21日(水) 平成22年7月24日(土)	3日間	214
小ホール 計			107日間	22,611

上映会 計		会 期		入館者 (人)
		期 間	開催 日数	
		延べ日数	274日間	110,025

## 3 展覧会

種別	企画名	会 期		入館者 (人)
		期 間	開催 日数	
特別展	映画資料でみる 映画の中の日本文学 Part3 (併設:展覧会 映画遺産[所蔵作品展])	平成22年4月6日(火) ～平成22年6月20日(日)	66日間	2,783
特別展	アニメーションの先駆者 大藤信郎 (併設:展覧会 映画遺産[所蔵作品展])	平成22年6月29日(火) ～平成22年9月9日(木) ～平成22年10月31日	63日間	3,397
特別展	生誕百年 映画監督 黒澤明 (併設:展覧会 映画遺産[所蔵作品展])	(日) ～平成22年12月26日	81日間	5,970
特別展	フィルムセンター設立40周年企画 展示室リニューアル記念 NFC映画展覧会の15年 1995-2010	平成23年2月8日(火) ～平成23年3月27日(日)	35日間	1,402
展覧会 計			245日間	13,552

東京国立近代美術館フィルムセンター年度別開館日数

(日)

年度	開館日数
20年度	295
21年度	289
22年度	274

## 東京国立近代美術館フィルムセンター廃棄物処理実績

(kg)

年度	一般廃棄物	産業廃棄物
20年度	6,620	5,030
21年度	8,680	6,250
22年度	10,990	5,220
合計	26,290	16,500
平均	8,763	5,500

## 別紙4-1

## 平成20年度アンケート結果

## ○東京国立近代美術館フィルムセンターの鑑賞環境について

(単位:%)

区分	調査期間	種別	とても良かった	良かった	まあまあだった	あまり良くなかった	良くなかった	無回答
上映会	H20.4.25～5.4	所蔵作品上映	33	31	12	8	2	14
上映会	H20.7.5～7.20	共催上映	57	35	4	0	0	4
上映会	H20.8.29～9.7	所蔵作品上映	33	43	10	3	0	11
上映会	H20.11.7～11.16	所蔵作品上映	38	40	8	2	0	12
上映会	H21.2.27～3.8	所蔵作品上映	28	43	10	3	0	16
上映会	H20.4.10～4.23	共催上映	24	48	10	5	5	8
上映会	H20.5.13～6.1	所蔵作品上映	30	43	11	1	0	15
上映会	H20.5.16～6.5	共催上映	39	46	8	0	0	7
上映会	H20.7.8～7.20	所蔵作品上映	40	34	11	2	2	11
上映会	H20.9.16～9.28	所蔵作品上映	33	44	9	4	1	9
上映会	H20.11.7～11.21	所蔵作品上映	32	48	9	2	1	8
上映会	H20.11.22～11.30	共催上映	42	38	5	0	2	13
上映会	H20.12.13～12.27	所蔵作品上映	37	47	8	1	0	7
上映会	H21.2.10～2.22	所蔵作品上映	46	39	9	2	1	3
上映会	H21.3.3～3.15	共催上映	31	53	8	1	0	7
上映会	H21.3.19～3.29	共催上映	26	49	8	4	0	13
展覧会	H20.7.21～7.20	特別展	38	33	10	5	0	14
展覧会	H20.12.13～12.26	特別展	48	45	2	0	0	5
展覧会	H21.3.22～3.29	特別展	24	48	14	0	0	14

## 別紙4-2

## 平成21年度アンケート結果

## ○東京国立近代美術館フィルムセンターの鑑賞環境について

(単位:%)

区分	調査期間	種別	とても良かった	良かった	まあまあだった	あまり良くなかった	良くなかった	無回答
上映会	H21.4.29~5.8	共催上映	31	42	22	4	1	0
上映会	H21.7.10~7.24	共催上映	14	71	14	0	0	1
上映会	H21.8.18~8.30	所蔵作品上映	41	40	17	0	1	1
上映会	H21.9.18~9.27	所蔵作品上映	33	45	16	3	0	3
上映会	H21.11.6~11.15	所蔵作品上映	48	40	8	3	1	0
上映会	H22.1.19~1.31	共催上映	40	50	6	1	3	0
上映会	H22.3.5~3.14	所蔵作品上映	33	55	6	2	4	0
上映会	H21.4.7~4.19	所蔵作品上映	43	41	14	1	1	0
上映会	H21.4.21~5.3	所蔵作品上映	33	49	9	9	0	0
上映会	H21.5.15~5.28	所蔵作品上映	45	44	9	2	0	0
上映会	H21.6.7~6.20	共催上映	45	40	12	3	0	0
上映会	H21.7.24~8.6	共催上映	45	45	5	0	5	0
上映会	H21.9.1~9.13	所蔵作品上映	50	40	10	0	0	0
上映会	H21.9.15~9.27	所蔵作品上映	37	49	12	1	0	1
上映会	H21.12.15~12.27	所蔵作品上映	37	52	9	2	0	0
上映会	H22.1.16~1.29	所蔵作品上映	37	47	6	2	2	6
上映会	H22.1.30~2.12	所蔵作品上映	34	42	8	0	0	16
上映会	H22.3.7~3.20	所蔵作品上映	32	57	9	1	0	1
展覧会	H21.6.10~6.18	特別展	30	52	17	0	0	1
展覧会	H21.6.10~6.19	特別展	32	47	18	3	0	0
展覧会	H21.12.6~12.20	特別展	59	33	3	5	0	0
展覧会	H22.3.16~3.28	共催展	37	40	17	6	0	0

## 平成22年度アンケート結果

## ○東京国立近代美術館フィルムセンターの鑑賞環境について

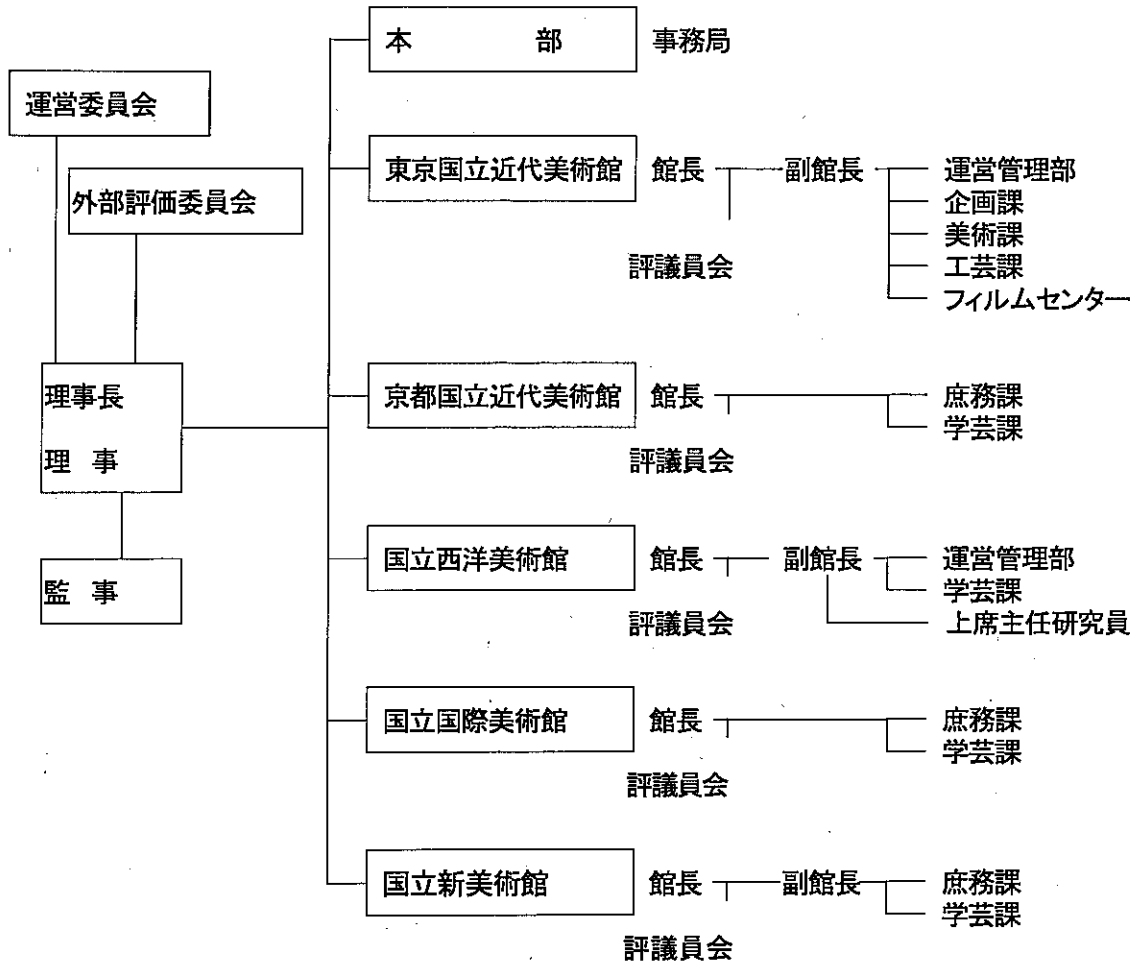
(単位:%)

区分	調査期間	種別	とても良かった	良かった	まあまあだった	あまり良くなかった	良くなかった	無回答
上映会	H22.5.7~5.23	所蔵作品上映	39	43	12	4	1	1
上映会	H22.7.9~7.22	共催上映	43	52	4	0	0	1
上映会	H22.8.27~9.5	所蔵作品上映	34	52	10	4	0	0
上映会	H22.10.8~10.17	所蔵作品上映	40	57	2	0	1	0
上映会	H22.11.13~11.25	共催上映	31	53	8	2	2	4
上映会	H23.2.13~2.27	所蔵作品上映	37	46	12	4	1	0
上映会	H22.4.27~5.9	所蔵作品上映	34	54	8	3	1	0
上映会	H22.5.14~5.27	所蔵作品上映	31	57	11	0	0	1
上映会	H22.5.28~6.20	共催上映	33	54	11	0	2	0
上映会	H22.7.16~7.30	共催上映	37	41	19	0	3	0
上映会	H22.8.27~9.9	所蔵作品上映	33	49	13	1	4	0
上映会	H22.9.21~10.3	共催上映	30	59	11	0	0	0
上映会	H22.10.5~10.31	所蔵作品上映	42	42	12	0	3	1
上映会	H22.12.14~12.26	所蔵作品上映	41	45	11	3	0	0
上映会	H23.3.19~3.27	所蔵作品上映	34	47	9	9	0	1
展覧会	H22.6.8~6.20	特別展	22	50	26	2	0	0
展覧会	H22.8.27~9.9	特別展	38	48	12	1	0	1
展覧会	H22.12.14~12.26	特別展	38	47	11	3	1	0

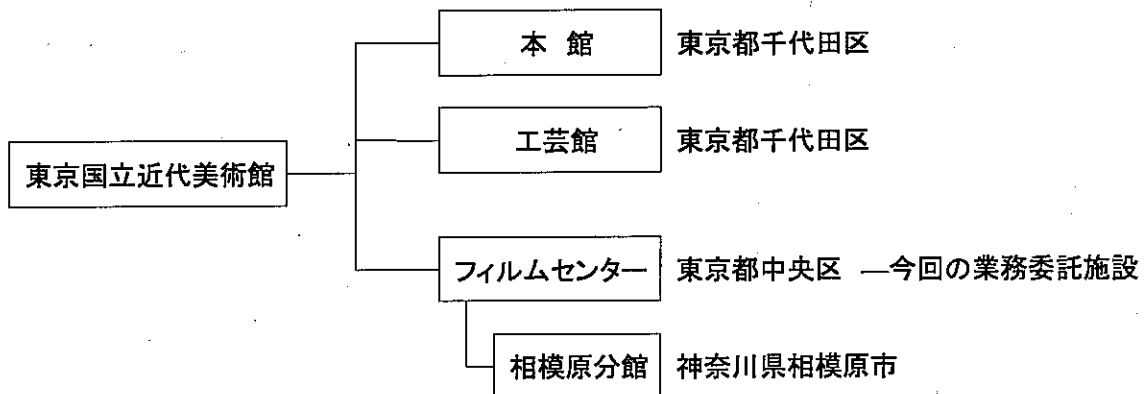
従来の実施方法等

(1) 独立行政法人国立美術館組織図

(平成23年7月1日現在)



(2) 東京国立近代美術館の施設について



(3)従来の業務実施体制

