

新型コロナウイルス 感染拡大防止のためお願い

以下のお客様はご入館をお控えください。

- 平熱と比べて高い発熱のある方。37.5度以上の発熱がある方。
- 咳、のどの痛み、くしゃみ、鼻水などの風邪の症状がある方。
- 体調がすぐれない方。
- 過去14日以内に発熱や風邪の症状等で受診や服薬等をした方。
- 新型コロナウイルス感染者との濃厚接触者に該当される方。
- 過去14日以内に政府から入国制限、入国後の観察期間を必要とされている地域や国への渡航歴がある方及び当該在住者との濃厚接触があった方。

また、館内で体調が悪くなられた場合は、お近くのスタッフまでお申し出ください。

The museum asks that any individuals who meet either of the following criteria to refrain from entering museum:

- Your body temperature is higher than normal; you have a fever of 100 degrees F (37.5 degrees C) or higher; or you have cold symptoms such as cough, sneeze, and a runny nose.
- You are in poor physical condition.
- You have seen a doctor or taken medicine in the last 14 days because of a fever or other cold symptoms.
- You are a close contact of someone with COVID-19.
- You have travelled to any countries or regions on which the government has imposed restrictions on entry into Japan or any countries or regions for which the government requires people to submit to a period of observation after arrival in Japan, and/or have had close contact with any residents of such countries or regions.

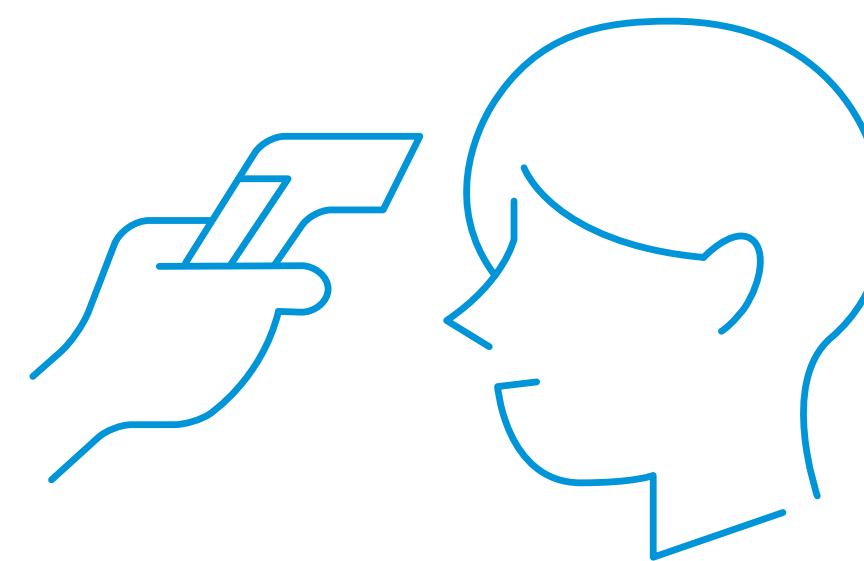
Please let our staff know when you feel sick in the museum.

新型コロナウイルス感染拡大防止のためお願い

検温実施中

平熱と比べて高い発熱のある方、
37.5度以上のお客様は入館をお断りします。

ご理解・ご協力のほどお願いいたします。



We take visitors' temperature using non-contact thermometers.

Visitors with temperatures above normal,
or 99.5 degrees Fahrenheit or 37.5
degrees Celsius, are asked to refrain from entering the museum.

We appreciate your understanding and cooperation.

新型コロナウイルス感染拡大防止のためのお願い

当館では以下の取り組みを実施しております。

当館の対策

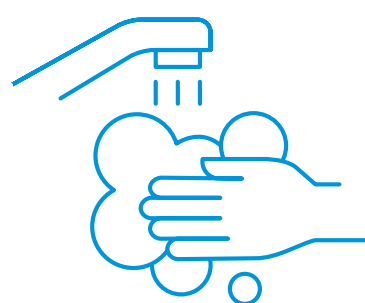
スタッフのマスク着用 / 手すりやボタンの消毒 / 会場の換気 / スタッフの検温と手洗い

お客様へのお願い

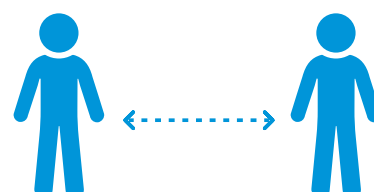
マスク着用と咳エチケット



こまめな手洗い



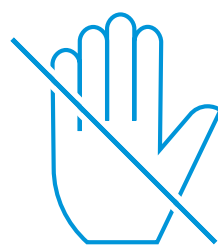
人との距離を十分にとる



会話を控える



壁、展示ケース、
作品にさわらない



来館日時の記録



Our museum takes the following measures:

Our measures :

- Our staff members wear masks
- Spots accessed by the general public are sterilized.
- The galleries are appropriately ventilated.
- Our staff members consistently wash their hands and take their temperature.

Notice to visitors :

- Wear a mask or practice good etiquette when coughing.
- Wash and sterilize your hands often.
- Keep a distance from other people.
- Minimize conversation in the galleries.
- Do not touch the walls, showcases and works.
- Make sure to record the dates on which you visit our museum.