



photo Takumi Ota

国立工芸館移転 開館1周年記念 イベント開催!!

1st ANNIVERSARY

移転開館記念日10月25日(月)
1周年記念ウィーク!

期間：10月25日(月)から11月7日(日)まで
※一部イベントは12月12日(日)まで

移転開館1周年記念特別イベント

特別開館日

1周年記念ウィーク中は、通常は休館日の月曜日も特別開館します。

日時▶2021年10月25日(月)、11月1日(月)
9:30～17:30(入館は17:00まで)

国立工芸館長による特別レクチャー “《十二の鷹》と明治の工芸”展 ココが見どころ!

日時▶10月25日(月) 13:00～14:00
場所▶2階多目的室
定員▶40名(要予約・先着順)
講師▶国立工芸館長 唐澤昌宏

※予約方法：右のQRコードまたは当館ウェブサイト内のイベントページにアクセスし、申し込みフォームからお申し込みください。
※参加にあたっては、本展覧会の観覧券(半券可)が別途必要です。



特別公開

ガラスの向こうの気になる「アレ」

エントランス正面の中庭(通常は立入り禁止)を開放します。金子潤の作品を間近で鑑賞しませんか。記念撮影もOK!

日時▶10月25日(月)
9:30～17:30

場所▶中庭(雨天中止)

※撮影はお客様ご自身でお願いします。



photo Takumi Ota

金子潤《untitled(13-09-04)》2013年

来館者プレゼント企画も!

移転開館1周年を祝して、予約来館者にオリジナルグッズ等をプレゼント!(詳細は裏面をご覧ください。)

移転開館 1 周年記念プレゼント

「#国立工芸館 1 周年」キャンペーン

国立工芸館特別セレクションプレゼント

期間中にご予約の上、来館された方の中から抽選で、国立工芸館セレクションの本をセットにしてプレゼント！

プレゼント

- 中田英寿 名誉館長 監修 『に・ほ・ん・も・の』
 - 唐澤昌宏 館長おすすめの『木のいのち木のこころ—天・地・人』西岡常一 ほか著
- 2冊をセットで4名様

期間▶ 10月25日(月)～11月2日(火)
11月 4日(木)～11月7日(日)

対象▶ チケット予約サイトで日時指定予約の上、期間中に来館された方
応募方法▶

- (1)10月25日(月)～11月2日(火)、11月4日(木)～11月7日(日)のいずれかの時間帯で日時指定予約
 - (2)入館時に受付で応募券を受け取り(1人1枚)
 - (3)応募券に、氏名、住所、連絡先をご記入の上、館内の応募ボックス(期間中のみ設置)に投函
- * 当選者の発表はプレゼントの発送をもって代えさせていただきます。

予約来館者全員プレゼント

期間中にご予約の上、来館された方全員にオリジナルグッズをプレゼント！

期間▶ 10月25日(月)、11月1日(月)

対象▶ チケット予約サイトで日時指定予約の上、期間中に来館された方

新型コロナウイルス感染症予防対策を行っております。ご来館時のマスク着用や入口での検温などへのご理解、ご協力をお願いします。

日時指定予約のお願い

新型コロナウイルス感染症予防対策のため、オンラインによる事前予約を導入しています。

*お電話でのご予約はお受けしておりません。



国立工芸館の写真を投稿しよう！



期間中に、国立工芸館の公式アカウントをフォローし、国立工芸館の写真を「#国立工芸館 1 周年」のタグをつけて、InstagramまたはTwitterに投稿された方の中から、抽選で10組20名様に次回展覧会の招待券をプレゼント！

プレゼント

「めぐるアール・ヌーヴォー展
モードのなかの日本工芸とデザイン」
(12月25日～3月21日)の招待券

10組20名様

期間▶ 10月9日(土)～12月12日(日)

応募方法▶

- (1)国立工芸館のInstagram(@nationalcraftsmuseum)またはTwitter(@ncm2020)アカウントをフォロー
- (2)期間中に「#国立工芸館 1 周年」のタグをつけて、InstagramまたはTwitterに国立工芸館の写真(外観だけでもOK)を投稿
⇒ 期間終了後に、抽選を行い、当選者には国立工芸館公式アカウントよりダイレクトメッセージにてご連絡いたします。

* 投稿写真はご本人が撮影した写真に限らせていただきます。

* 撮影時期は問いません。

* 一人何回でも投稿可能ですが、当選は1回となります。

[参加条件・規約等]

- ・本企画へ応募の際は公開アカウントでご投稿ください。途中でアカウントを非公開・削除した場合は無効となりますので、ご注意ください。
- ・ハッシュタグがついていない投稿は、対象外となります。本企画期間内の投稿数に制限はございません。
- ・コラージュや著しい加工を施したものは対象外となります。
- ・著作権に違反する写真、公序良俗に反する写真、他人のプライバシーを侵害する写真による投稿は無効です。
- ・ご投稿の際のインターネット接続料および通信費はご自身のご負担となります。
- ・投稿写真内で確認できる対象物によって肖像権等の第三者の権利侵害があった場合、当館は一切責任を負いません。
- ・本企画の参加は、参加者自らの判断と責任において行うものとし、参加に際して何らかの損害が生じた場合、当館はその責任を一切負わないものとします。
- ・本企画はTwitter社、Instagram社が支援、承認、運営、関与するものではありません。

期間中開催の展覧会

国立工芸館石川移転開館1周年記念展

《十二の鷹》と明治の工芸—万博出品時代から今日まで 変わりゆく姿

会 期▶ 2021年10月9日(土) — 2021年12月12日(日)

休 館 日▶ 月曜日(10月25日、11月1日は開館)

開館時間▶ 9:30 - 17:30 ※入館時間は閉館30分前まで

観 覧 料▶ 一般500円、大学生300円

- 消費税込み
- 無料対象：高校生以下および18歳未満、障害者手帳をお持ちの方と付添者(1名)は無料
- 10月17日(日)と11月3日(水・祝)は無料観覧日
(入館できる人数には制限があるため、無料観覧日もオンラインによる事前予約を導入予定です。)

■イベントに関する注意事項

- ・プレゼント応募者の氏名、住所、連絡先など個人情報は、当選された方へのプレゼント発送のために利用し、第三者に開示、提供することはありません。
- ・各イベントの内容について、予告なく変更または中止する場合があります。

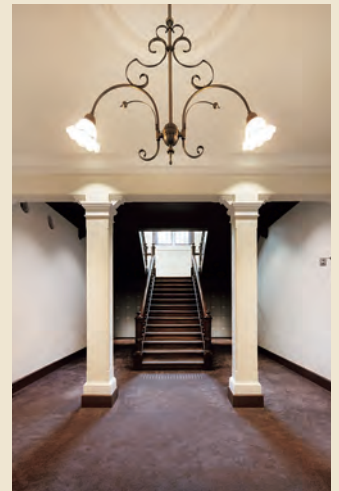


photo Takumi Ota

国立工芸館

National Crafts Museum

〒920-0963 石川県金沢市出羽町3-2

3-2 Dewa-machi, Kanazawa-shi, Ishikawa 920-0963

050-5541-8600(ハローダイヤル) <https://www.momat.go.jp/cg>

[バス]JR金沢駅兼六園口(東口)→「広坂・21世紀美術館」下車徒歩7～9分

[車]北陸自動車道金沢西IC / 金沢森本IC→20～30分

*近隣に文化施設共用駐車場(無料)があります。

