

MAP & GUIDE





撮影：haruharehinata

東京国立近代美術館について

東京国立近代美術館（千代田区、The National Museum of Modern Art, Tokyo ^{モマット} [MOMAT]）は、皇居のほど近くに建つ、日本で最初の国立美術館です。

最大の特徴は、重要文化財18点（内2点は寄託作品）を含む、およそ14,000点の国内最大級のコレクション。19世紀末から今日まで、日本の近現代美術を中心とする多数の名作を所蔵しています。周辺には皇居、北の丸公園、千鳥ヶ淵など、豊かな自然と日本文化が感じられる環境が広がっており、来館とあわせた散策もおすすめです。



撮影：加藤健

建物について

1969年、当館は設立の地である京橋から竹橋に移転しました。この建物の設計を手掛けたのは、建築家の谷口吉郎（1904–1979）です。谷口は自著『建築に生きる』（1974年）の中で、竹橋という場所は江戸城の濠と丸の内ビル街に近く、「過去の日本と近代都市の東京が接触する接点にある」と述べています。この言葉がまさしく建築のデザイン理念であり、歴史を担う当館の使命を示しているともいえるでしょう。

MOMATの見どころ&楽しみ方

参加無料、予約不要

イチ押し!

“常設”じゃない、所蔵作品展 「MOMATコレクション」(4-2F)

年に4~5回ほど展示作品の入替えを行い、会期ごとに選りすぐりの約200点を展示しています。19世紀末から現代までの日本美術の流れをご紹介します。



作品を見るのが もっと楽しくなる「所蔵品ガイド」

「所蔵品ガイド」は、ガイドスタッフ(当館ボランティア)が参加者とともに、所蔵作品数点を対話交えて鑑賞するプログラムです。詳細は、当館ウェブサイトまたは館内インフォメーションでご確認ください。



撮影: 加藤健

おすすめ

鑑賞の間にひと息つける 「眺めのよい部屋」

最上階(4階)にある皇居に面した大きな窓の展望休憩室。皇居の緑や桜、丸の内ビル群のパノラマビューをお楽しみいただけます。お見逃しなく。



「芸術と料理」をテーマにしたレストラン

三國清三がプロデュースしたレストラン「ラー・エ・ミクニ」。「芸術と料理」をテーマにフレンチとイタリアンの融合をアートをします。レストランの大きな窓からは皇居を彩る四季折々の自然の風景をお楽しみいただけます。



金曜、土曜は20時まで夜間開館

週末の夜は、仕事終わりなどにもゆったりと美術館へ訪れることができます。

オリジナルグッズを買うなら 「ミュージアムショップ」へ

所蔵作品をモチーフにしたオリジナルグッズや、展覧会にあわせてカタログや書籍を取りそろえています。ミュージアムショップのみでもご利用いただけます。



MOMATコレクションをさらに楽しく

季節にあわせて作品を楽しむイベントや、子ども連れでも気兼ねなく楽しんでいただける家族向けイベントなどを開催します。イベント開催時には期間限定のプログラムや、フード、ドリンクを販売するキッチンカーも出店します。



撮影: haruharehinata

※イベントの開催情報は当館ウェブサイトでご確認ください。

フロアマップ

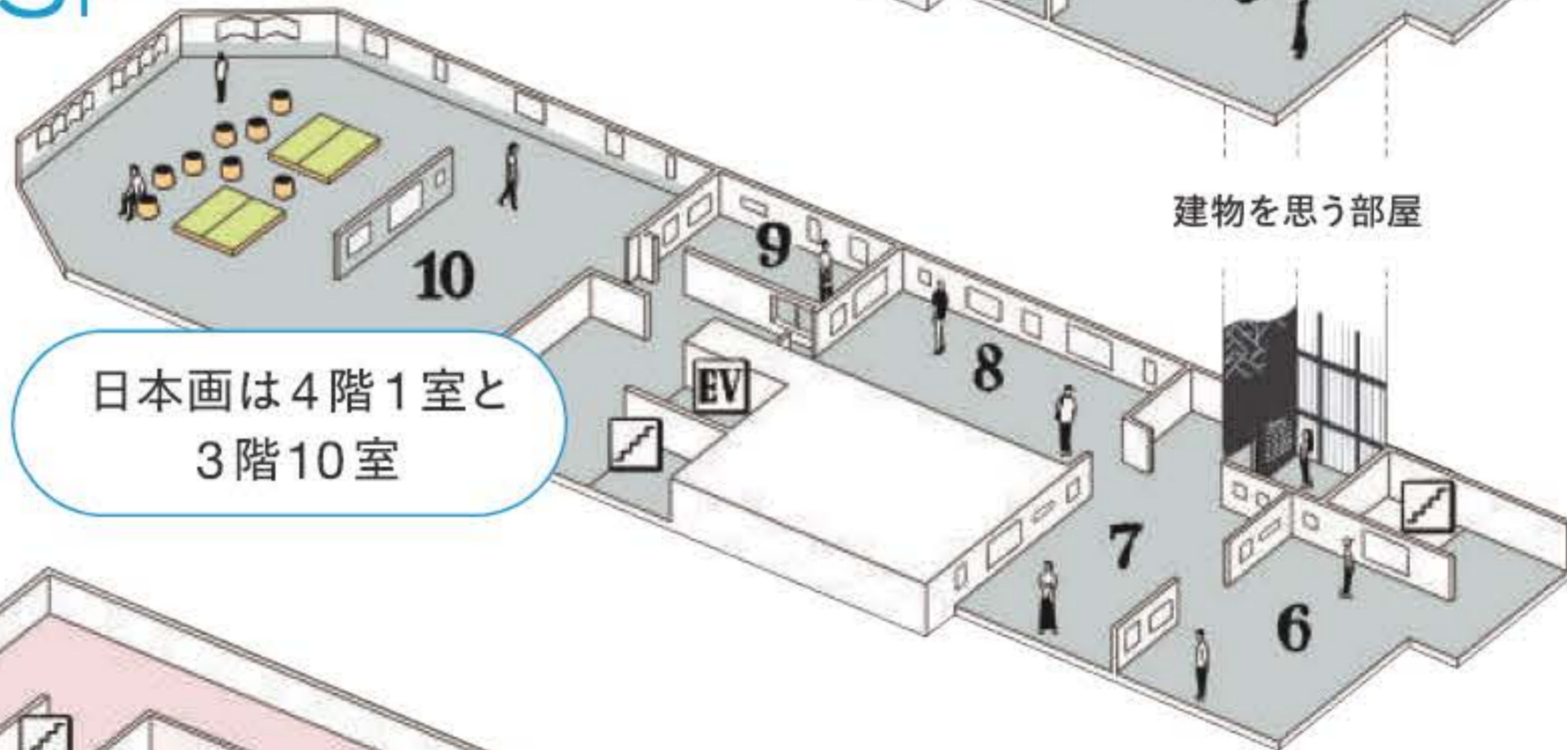
4F



日本美術の流れを一気にたどることができる所蔵作品展「MOMATコレクション」は4階からスタート

コレクションの名品を見るなら
4階1室ハイライトへ

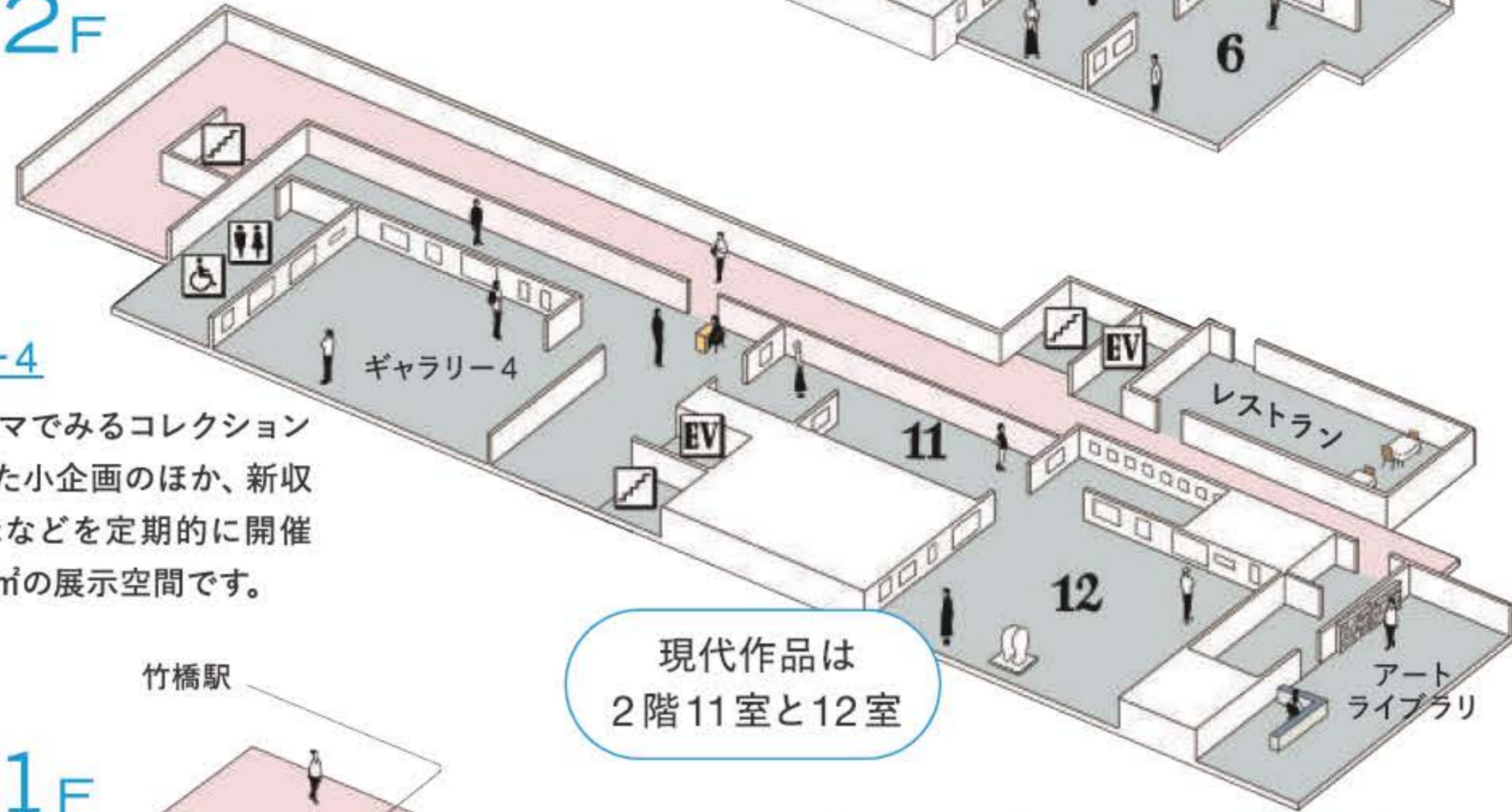
3F



日本画は4階1室と
3階10室

好きな展示室から見ても、
気になる特集だけ見てもOK!

2F



現代作品は
2階11室と12室

ギャラリー4

斬新なテーマでみるコレクションを中心とした小企画のほか、新収蔵品の展示などを定期的で開催する約250㎡の展示空間です。

1F



企画展は1階

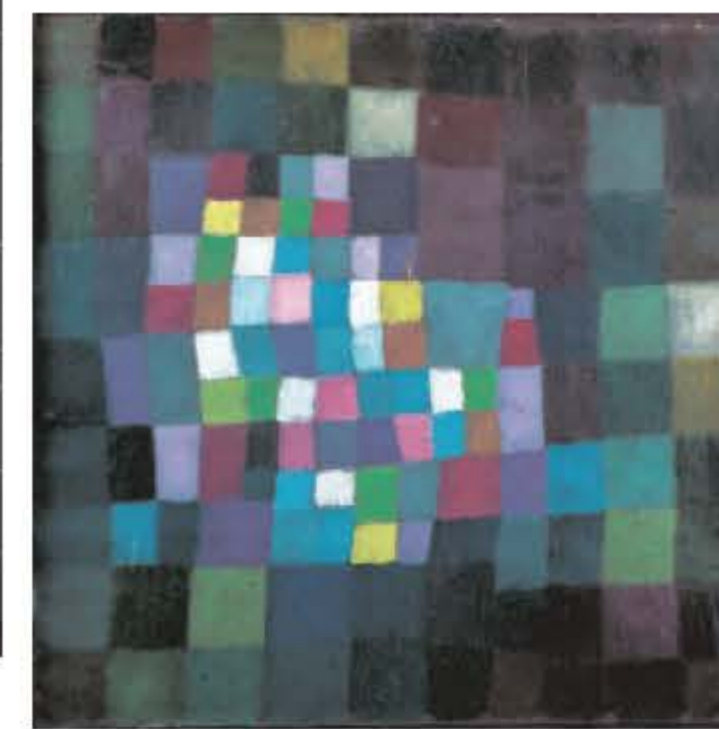
MOMATのコレクション

およそ14,000点の充実のコレクションは、和田三造《南風》、上村松園《母子》といった重要文化財や高村光太郎《手》などおなじみの名作を中心に、絵画、版画、彫刻、写真、映像、インスタレーションなど多彩な作品を有します。



写真撮影OK

※一部、撮影不可の作品があります。
館内の撮影ルールをご確認ください。



美術館ガイドアプリ ブルームバグ・コネクツ

作品の音声ガイドや作品解説のほか、館内のおすすめの場所、多彩な動画コンテンツもお楽しみいただけます。
<https://www.bloombergconnects.org/>



左上から時計まわりに 和田三造《南風》1907年 重要文化財/上村松園《母子》1934年 重要文化財/川瀬巴水《「東京二十景」より 芝 増上寺》1925年/高村光太郎《手》1918年頃 撮影:大谷一郎/パウル・クレー《花ひらく木をめぐる抽象》1925年/ソル・ルウィット《ウォール・ドローイング#769 黒い壁を覆う幅36インチ(90cm)のグリット。角や辺から発する円弧、直線、非直線から二種類を体系的に使った組み合わせ全部。》1994年 Courtesy the Estate of Sol LeWitt, Massimo De Carlo and TARO NASU. Copyright the Estate of Sol LeWitt. 撮影:木奥恵三

企画展について

1階の企画展ギャラリーでは、国内外の作家の個展や、時代や社会を検証するテーマ展など、企画性に富んだ展覧会を年に3回ほど開催しています。



「TRIO パリ・東京・大阪 モダンアート・コレクション」(2024年)展示風景 撮影:木奥恵三

アクセス&観光スポット



来館案内

所在地 〒102-8322 東京都千代田区北の丸公園3-1

開館時間 10:00-17:00(金曜・土曜は20:00まで)
入場は閉館の30分前まで

休館日 月曜日(祝休日は開館、翌平日休館)、展示替期間、年末年始

観覧料 展示により異なります
詳しくは美術館ウェブサイトをご確認ください

お問い合わせ先 ハローダイヤル 050-5541-8600(日本から)
+81-47-316-2772(海外から)

美術館ウェブサイト <https://www.momat.go.jp/>

アトライブラリ

近現代美術に関する
資料を所蔵する専門図書館
開室日/時間 火曜～土曜
10:30-17:00
(入室は16:30まで)
※祝日、美術館の休館日および図書整理期間は除く。



表紙作品 奈良美智《Harmless Kitty》1994年 ©Yoshitomo Nara

※所蔵作品展「MOMATコレクション」は展示替えを行います。掲載作品は展示されていない場合がございます。

アート・ディレクション/デザイン: 田部井美奈、柿崎理紗
イラストレーション: 阿部伸二
編集・発行: 東京国立近代美術館
©2026 東京国立近代美術館
※本内容は2026年3月現在のものです