

2012年10月16日～2013年1月14日
東京国立近代美術館

主催：
東京国立近代美術館
NHK
NHKプロモーション
後援：
文化庁

特別助成：
公益財団法人石橋財団
協賛：
損保ジャパン
日本写真印刷

東京国立近代美術館 60 周年記念特別展

美術にふるっ!

Art Will Thrill You!
: The Essence of
Modern Japanese Art

ベストセレクション 日本近代美術の100年

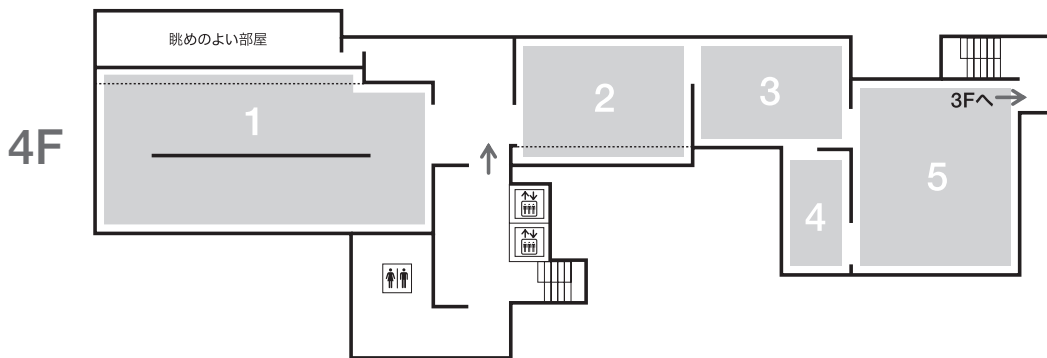
第Ⅰ部

MOMAT

コレクションスペシャル

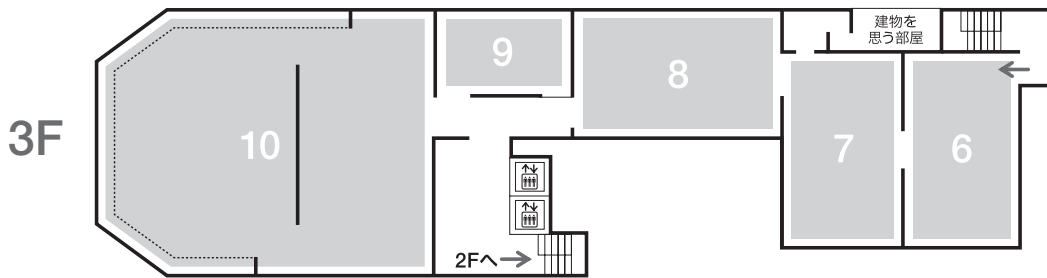
4F

- 展示室1 ハイライト
- 展示室2 はじめの一步
- 展示室3 人を表す 1
- 展示室4 人を表す 2
- 展示室5 風景を描く



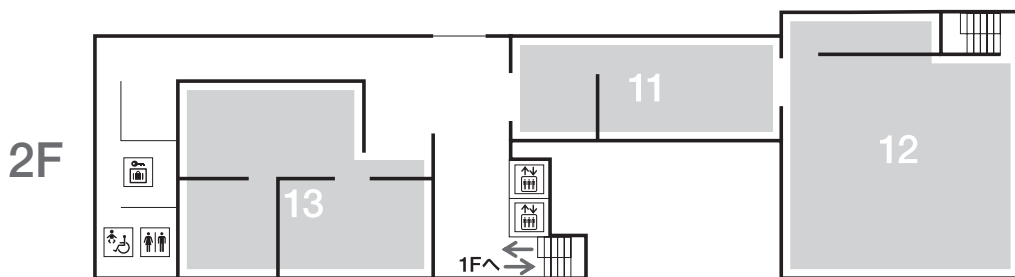
3F

- 展示室6 前衛の登場
- 展示室7 戦争の世紀に 1
- 展示室8 戦争の世紀に 2
- 展示室9 写真
- 展示室10 日本画



2F

- 展示室11 疑うことと信じること 1
- 展示室12 疑うことと信じること 2
- 展示室13 海外作品とMOMAT



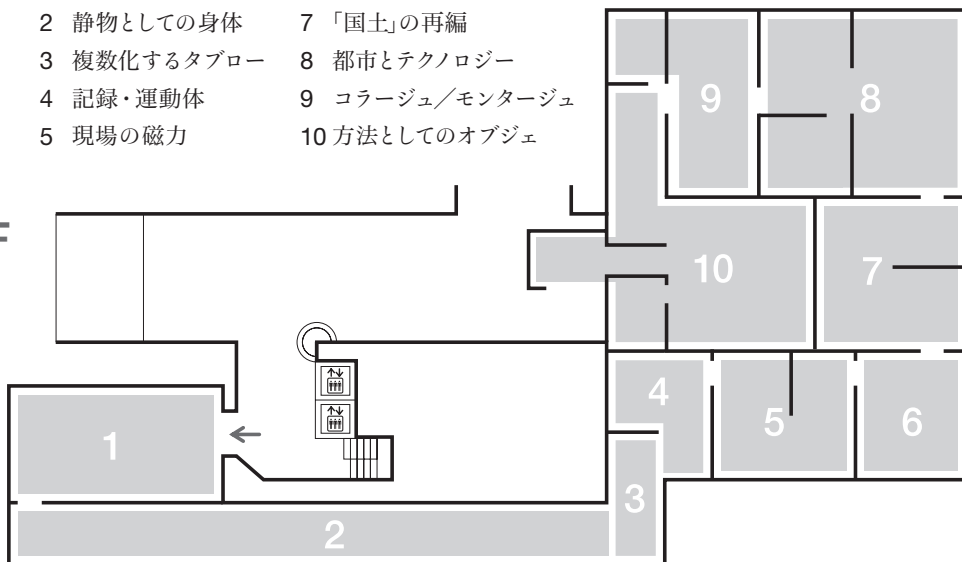
第Ⅱ部

実験場

1950s

- | | |
|-------------|----------------|
| 1 原爆の刻印 | 6 モダン/プリミティヴ |
| 2 静物としての身体 | 7 「国土」の再編 |
| 3 複数化するタブロー | 8 都市とテクノロジー |
| 4 記録・運動体 | 9 コラージュ/モンタージュ |
| 5 現場の磁力 | 10 方法としてのオブジェ |

1F



第I部 MOMATコレクション スペシャル

[凡例]

- ・ 出品番号の横に◎印のついた作品は重要文化財である。
- ・ 出品番号の横についている*印は展示替のある作品である。
- 「*」は前期展示(10月16日～11月25日)
- 「**」は後期展示(11月27日～2013年1月14日)

出品番号	作家名	作品名	制作年	技法・材質	所蔵または収蔵経緯
4F 展示室1 ハイライト					
I-1	狩野芳崖	仁王捉鬼図	1886	紙本彩色・軸	購入
I-2◎	原田直次郎	騎龍観音	1890	油彩・キャンバス	寄託(護国寺蔵)
I-3◎	菱田春草	賢首菩薩	1907	絹本彩色・軸	購入
I-4◎	萬鉄五郎	裸体美人	1912	油彩・キャンバス	八木正治氏寄贈
I-5◎	川合玉堂	行く春	1916	紙本彩色・屏風(六曲一双)	文化庁管理換
I-6◎	村上華岳	日高河清姫図	1919	絹本彩色・軸	購入
I-7◎	横山大観	生々流転	1923	絹本墨画・画卷	購入
4F 展示室2 はじめの一步					
I-8◎*	浅井忠	春畝	1889	油彩・キャンバス	東京国立博物館
I-9◎*	黒田清輝	舞妓	1893	油彩・キャンバス	東京国立博物館
I-10*	青木繁	日本武尊	1906	油彩・キャンバス	東京国立博物館
I-11◎	土田麦僊	湯女	1918	絹本彩色・屏風(二曲一双)	文化庁管理換
I-12	土田麦僊	舞妓林泉	1924	絹本彩色・額	購入
I-13**	前田寛治	裸婦	1925	油彩・キャンバス	購入
I-14	萬鉄五郎	裸婦(ほお杖の人)	1926	油彩・キャンバス	購入
I-15	安井曾太郎	金蓉	1934	油彩・キャンバス	購入
I-16	野田英夫	サーカス	1937	油彩・キャンバス	購入
I-17	松本竣介	建物	1948	油彩・板	購入
I-18	佐藤忠良	群馬の人	1952	ブロンズ	購入
4F 展示室3 人を表す 1					
I-19	和田三造	南風	1907	油彩・キャンバス	文部省管理換
I-20	南薫造	少女	1909	油彩・キャンバス	南建氏寄贈
I-21	藤島武二	うつつ	1913	油彩・キャンバス	購入
I-22	村山槐多	バラと少女	1917	油彩・キャンバス	山本孝氏寄贈
I-23	岸田劉生	麗子肖像(麗子五歳之像)	1918	油彩・キャンバス	購入
I-24	岸田劉生	麗子六歳之像	1919	水彩・紙	岩波茂雄氏旧蔵、岩波雄二郎氏遺贈
I-25	関根正二	三星	1919	油彩・キャンバス	購入
I-26◎	中村彝	エロシエンコ氏の像	1920	油彩・キャンバス	大里一太郎氏寄贈
I-27	藤田嗣治	五人の裸婦	1923	油彩・キャンバス	購入
I-28	藤田嗣治	自画像	1929	油彩・キャンバス	中村緑野氏遺贈
4F 展示室4 人を表す 2					
I-29◎	新海竹太郎	ゆあみ	1907	石膏	文部省管理換
I-30	荻原守衛	女	1910	ブロンズ	文部省管理換
I-31	高村光太郎	手	c.1918	ブロンズ	購入
I-32	橋本平八	幼児表情	1931	木	松原久人氏寄贈
4F 展示室5 風景を描く					
I-33	大下藤次郎	穂高山の麓	1907	水彩、鉛筆・紙	購入
I-34	田中恭吉	田中貞吉宛 葉書(1910年8月7日)	1910	墨、水彩・葉書	田中密雄氏寄贈
I-35	田中恭吉	田中貞吉宛 葉書(1910年8月18日)	1910	インク、水彩・葉書	田中密雄氏寄贈
I-36	田中恭吉	田中貞吉宛 葉書(1911年1月11日)	1911	鉛筆、水彩・葉書	田中密雄氏寄贈
I-37	田中恭吉	田中貞吉宛 葉書(1911年4月29日)	1911	墨、色鉛筆・葉書	田中密雄氏寄贈
I-38	田中恭吉	田中貞吉宛 葉書(1911年7月25日)	1911	墨・葉書	田中密雄氏寄贈
I-39	田中恭吉	田中貞吉宛 葉書(1911年8月7日)	1911	墨、水彩・葉書	田中密雄氏寄贈
I-40	川上涼花	鉄路	1912	油彩・キャンバス	酒井億尋氏寄贈
I-41◎	岸田劉生	道路と土手と塀(切通之写生)	1915	油彩・キャンバス	文化庁管理換
I-42	岸田劉生	麗子宛 葉書(1918年6月10日)	1918	ペン・葉書	岸田鶴之助氏遺贈

出品番号	作家名	作品名	制作年	技法・材質	所蔵または収蔵経緯
I-43	岸田劉生	麗子宛 葉書(1918年6月10日)	1918	ペン・葉書	岸田鶴之助氏遺贈
I-44	岸田劉生	麗子宛 葉書(1920年4月2日)	1920	ペン・葉書	岸田鶴之助氏遺贈
I-45	岸田劉生	麗子宛 葉書(1923年6月17日)	1923	墨・葉書	岸田鶴之助氏遺贈
I-46	佐伯祐三	ガス灯と広告	1927	油彩・キャンバス	文化庁管理換
I-47	長谷川利行	カフェ・パウリスタ	1928	油彩・キャンバス	購入
I-48	長谷川利行	タンク街道	1930	油彩・キャンバス	寄託
I-49	藤牧義夫	朝(アドバルーン)	1932	木版	購入
I-50	藤牧義夫	御徒町駅	1932	木版(多色)、手彩色	購入
I-51	藤牧義夫	墓(雪)初作	1933	木版	購入
I-52	藤牧義夫	赤陽	1934	木版(多色)、手彩色、一部コラーージュ	購入
I-53	藤牧義夫	郊外の道	1935	銅版	購入
I-54	谷中安規	版画集(裏表紙)ロケーション	1933	木版(多色)	購入
I-55	谷中安規	版画集 5 冥想氏	1933	木版(多色)	購入
I-56	谷中安規	版画集 8 花は花	1933	木版(多色)	購入
I-57	谷中安規	春の自転車	c.1937-39	木版(多色)	購入
I-58	安井曾太郎	奥入瀬の溪流	1933	油彩・キャンバス	文化庁管理換
I-59	梅原龍三郎	城山	1937	油彩、岩絵具・キャンバス	作者寄贈
I-60	木村荘八	永井荷風著『溷東綺譚』挿絵1	1937	墨、インク、水彩、胡粉・紙	木村初枝氏寄贈
I-61	木村荘八	永井荷風著『溷東綺譚』挿絵3	1937	墨、インク、水彩、コンテ、胡粉・紙	木村初枝氏寄贈
I-62	木村荘八	永井荷風著『溷東綺譚』挿絵5	1937	墨、インク、水彩、胡粉・紙	木村初枝氏寄贈
I-63	木村荘八	永井荷風著『溷東綺譚』挿絵9	1937	墨、インク、水彩、胡粉・紙	木村初枝氏寄贈
I-64	木村荘八	永井荷風著『溷東綺譚』挿絵11	1937	墨、インク、水彩、コンテ、胡粉・厚紙	木村初枝氏寄贈
I-65	木村荘八	永井荷風著『溷東綺譚』挿絵14	1937	墨、インク、水彩、コンテ・紙	木村初枝氏寄贈
I-66	木村荘八	永井荷風著『溷東綺譚』挿絵16	1937	墨、インク、水彩、コンテ、胡粉・紙	木村初枝氏寄贈
I-67	木村荘八	永井荷風著『溷東綺譚』挿絵19	1937	墨、インク、水彩、コンテ、胡粉・紙	木村初枝氏寄贈
I-68	木村荘八	永井荷風著『溷東綺譚』挿絵21	1937	墨、インク、水彩、コンテ・厚紙	木村初枝氏寄贈
I-69	木村荘八	永井荷風著『溷東綺譚』挿絵23	1937	墨、水彩、コンテ、胡粉・紙	木村初枝氏寄贈
I-70	木村荘八	永井荷風著『溷東綺譚』挿絵28	1937	墨、水彩、コンテ・紙	木村初枝氏寄贈
I-71	木村荘八	永井荷風著『溷東綺譚』挿絵31	1937	墨、インク、水彩、コンテ、胡粉・紙	木村初枝氏寄贈
I-72	松本竣介	並木道	1943	油彩・キャンバス	購入

3F 展示室6 前衛の登場

I-73	恩地孝四郎	あかるい時	1915	木版(多色)	購入
I-74	恩地孝四郎	人体	1924	木版	購入
I-75	恩地孝四郎	アレゴリー No.2 廃墟	1948	木版(多色)	寄託
I-76	恩地孝四郎	フォルム No.5 不定形への愛情	1948	併用技法(マルチブロック)	寄託
I-77	恩地孝四郎	リリック No.6 孤独	1949	併用技法	恩地のふ氏寄贈
I-78	萬鉄五郎	もたれて立つ人	1917	油彩・キャンバス	八木正治氏寄贈
I-79	神原泰	スクリアピンの『エクスタシーの詩』に題す	1922	油彩・布	作者寄贈
I-80	岡本唐貴	制作	1924	油彩、デトランプ・綿布	購入
I-81	村山知義	コンストラクチオン	1925	油彩、紙、木、布、金属、皮	浜徳太郎氏寄贈
I-82	古賀春江	海	1929	油彩・キャンバス	購入
I-83	福沢一郎	Poisson d'Avril(四月馬鹿)	1930	油彩・キャンバス	作者寄贈
I-84	三岸好太郎	雲の上を飛ぶ蝶	1934	油彩・キャンバス	購入
I-85	瑛九	無題	1937	コラーージュ・紙	購入
I-86	瑛九	無題	c.1937	コラーージュ・紙	購入
I-87	瑛九	フォト・デッサン(その8)	1937	ゼラチン・シルバー・プリント	購入
I-88	瑛九	フォト・デッサン(その11)	1937	ゼラチン・シルバー・プリント、彩色	購入
I-89	瑛九	夜の子供達	1951	ゼラチン・シルバー・プリント	作者寄贈
I-90	坂本繁二郎	水より上る馬	1937	油彩・キャンバス	文化庁管理換

3F 展示室7 戦争の世紀に 1

I-91	福沢一郎	牛	1936	油彩・キャンバス	作者寄贈
I-92	北脇昇	空港	1937	油彩・キャンバス	購入
I-93	鬨光	眼のある風景	1938	油彩・キャンバス	購入
I-94	鬨光	自画像	1944	油彩・キャンバス	井上長三郎氏寄贈
I-95*	須田国太郎	歩む鷲	1940	油彩・キャンバス	文部省管理換
I-96*	小磯良平	娘子関を征く	1941	油彩・キャンバス	無期限貸与

出品番号	作家名	作品名	制作年	技法・材質	所蔵または収蔵経緯
I-97*	福田豊四郎	英領ボルネオを衝く	c.1942	紙本彩色・額	無期限貸与
I-98**	御厨純一	ニューギニア沖東方敵機動部隊強襲	1942	油彩・キャンバス	無期限貸与
I-99**	三輪晃勢	キャピテ軍港攻撃	1942	紙本彩色・額	無期限貸与
I-100**	田村孝之介	佐野部隊長還らざる大野挺身隊と訣別す	1944	油彩・キャンバス	無期限貸与

3F 展示室8 戦争の世紀に 2

I-101	梅原龍三郎	北京秋天	1942	油彩、岩絵具・紙	川口松太郎氏寄贈
I-102*	鶴田吾郎	神兵バレンバンに降下す	1942	油彩・キャンバス	無期限貸与
I-103**	中村研一	コタ・バル	1942	油彩・キャンバス	無期限貸与
I-104	宮本三郎	山下、パーシバル両司令官会見図	1942	油彩・キャンバス	無期限貸与
I-105	藤田嗣治	アツツ島玉砕	1943	油彩・キャンバス	無期限貸与
I-106	藤田嗣治	サイパン島同胞臣節を全うす	1945	油彩・キャンバス	無期限貸与
I-107	岡本太郎	夜明け	1948	油彩・キャンバス	作者寄贈
I-108	北脇昇	クオ・ヴァディス	1949	油彩・キャンバス	北脇かね氏寄贈

3F 展示室9 写真

I-109	植田正治	パパとママと子供たち	1948	ゼラチン・シルバー・プリント	購入
I-110	植田正治	妻のいる砂丘風景 (II)	c.1950	ゼラチン・シルバー・プリント	購入
I-111	植田正治	妻のいる砂丘風景 (III)	c.1950	ゼラチン・シルバー・プリント	購入
I-112	大辻清司	「大辻清司ポートフォリオ」より 新宿・夜	1952	ゼラチン・シルバー・プリント	購入
I-113	大辻清司	「大辻清司ポートフォリオ」より 陳列窓	1956	ゼラチン・シルバー・プリント	購入
I-114	石元泰博	ポートフォリオ「桂」より 四、古書院神興寄前中坪の延段・石と苔	1954	ゼラチン・シルバー・プリント	購入
I-115	石元泰博	ポートフォリオ「桂」より 十三、賞花亭への飛石道	1954	ゼラチン・シルバー・プリント	購入
I-116	東松照明	「アスファルト」より	1960	ゼラチン・シルバー・プリント	購入
I-117	東松照明	「城」より	1963	ゼラチン・シルバー・プリント	購入
I-118	田村彰英	「BASE」より 横須賀	1967	ゼラチン・シルバー・プリント	峯島美春氏寄贈
I-119	田村彰英	「BASE」より 横田	1968	ゼラチン・シルバー・プリント	峯島美春氏寄贈
I-120	森山大道	「光と影」より	1970	ゼラチン・シルバー・プリント	購入
I-121	森山大道	無題	1972	ゼラチン・シルバー・プリント	購入
I-122	須田一政	「風姿花伝」より 静岡・天城湯ヶ野	1971	ゼラチン・シルバー・プリント	購入
I-123	須田一政	「風姿花伝」より 秋田・西馬音内、盆踊り	1976	ゼラチン・シルバー・プリント	購入
I-124	須田一政	「風姿花伝」より 山形・尾花沢銀山温泉	1976	ゼラチン・シルバー・プリント	購入
I-125	高梨豊	「町」より 本郷 文京区本郷四ノ三ノ四 うさぎや	1975	タイプCプリント	購入
I-126	高梨豊	「町」より 佃 中央区佃一ノ三ノ一四 天安佃煮店	1976	タイプCプリント	購入
I-127	牛腸茂雄	SELF AND OTHERS [3]	1977	ゼラチン・シルバー・プリント	購入
I-128	牛腸茂雄	SELF AND OTHERS [60]	1977	ゼラチン・シルバー・プリント	購入

3F 展示室10 日本画

I-129	下村観山	木の間の秋	1907	紙本彩色・屏風(二曲一双)	文部省管理換
I-130	速水御舟	茶碗と果実	1921	絹本彩色・軸	沢田昭彦氏寄贈
I-131	速水御舟	丘の並木	1922	絹本彩色・軸	寄託
I-132	村上華岳	松山雲煙	1925	絹本彩色・額	購入
I-133	小林古径	機織	1926	絹本彩色・額	東京国立博物館管理換
I-134◎	鑄木清方	三遊亭円朝像	1930	絹本彩色・軸	購入
I-135	川端龍子	草炎	1930	絹本彩色・屏風(六曲一双)	文化庁管理換
I-136	小茂田青樹	虫魚画巻	1931	紙本彩色・画巻	購入
I-137◎	上村松園	母子	1934	絹本彩色・額	文部省管理換
I-138	小倉遊亀	浴女 その一	1938	絹本彩色・額	作者寄贈
I-139◎	安田靫彦	黄瀬川陣	1940/41	紙本彩色・屏風(六曲一双)	文化庁管理換
I-140	福田平八郎	雨	1953	紙本彩色・額	購入
I-141	横山操	塔	1957	綿布彩色・額	作者寄贈
I-142	東山魁夷	秋翳	1958	紙本彩色・額	作者寄贈
I-143	徳岡神泉	刈田	1960	紙本彩色・額	購入
I-144	加山又造	春秋波濤	1966	絹本彩色・屏風(六曲一隻)	文化庁管理換
I-145	高山辰雄	いだく	1977	紙本彩色・額	作者寄贈

2F 展示室11 疑うことと信じること 1

I-146	草間彌生	No. H. Red	1961	油彩・キャンバス	購入
I-147	草間彌生	冥界への道標	1976	詰物入り縫製布、靴、木、彩色	購入

出品番号	作家名	作品名	制作年	技法・材質	所蔵または収蔵経緯
I-148	ナウマン、ブルース	スロー・アングル・ウォーク(ベケット・ウォーク)	1968	ビデオ(デジタル・ベータカムに変換)、モノクロ、サウンド、60分	購入
I-149	横尾忠則	風景 No.1 女の子	1969	シルクスクリーン・紙、アクリルフィルム、アクリル板	購入
I-150	横尾忠則	風景 No.3 お葉さん	1969	シルクスクリーン・紙、アクリルフィルム、アクリル板	購入
I-151	横尾忠則	風景 No.5 海の男	1969	シルクスクリーン・紙、アクリルフィルム、アクリル板	購入
I-152	横尾忠則	風景 No.10 ヴォーグの女	1969	シルクスクリーン・紙、アクリルフィルム、アクリル板	購入
I-153	横尾忠則	風景 No.16 自画像	1969	シルクスクリーン・紙、アクリルフィルム、アクリル板	購入
I-154	横尾忠則	風景 No.17 入れ墨男	1969	シルクスクリーン・紙、アクリルフィルム、アクリル板	購入
I-155	横尾忠則	責め場 1	1969	シルクスクリーン	購入
I-156	横尾忠則	責め場 2	1969	シルクスクリーン	購入
I-157	横尾忠則	責め場 3	1969	シルクスクリーン	購入
I-158	アコンチ、ヴィト	適応についての3つの研究	1970	スーパー8フィルム(デジタル・ベータカムに変換)、モノクロ、サイレント、8分05秒	購入
I-159	ロスラー、マーサ	キッチンの記事論	1975	ビデオ(デジタル・ベータカムに変換)、モノクロ、サウンド、6分09秒	購入

2F 展示室12 疑うことと信じること 2

I-160	荒川修作	彫刻する No.1	1961-62	アクリリック、鉛筆、色鉛筆・キャンバス	購入
I-161	荒川修作	アルファベットの皮膚 No.3	1966-67	アクリリック・キャンバス	購入
I-162	河原温	DEC. 14, 1966	1966	アクリリック・キャンバス	寄託
I-163	河原温	27 JUL. 1988	1988	アクリリック・キャンバス	寄託
I-164	河原温	Date Paintings	1994	アクリリック・キャンバス(12点)	寄託
I-165	高松次郎	遠近法の椅子とテーブル	1966-67	木、ラッカー	購入
I-166	高松次郎	No.273(影)	1969	ラッカー・木	購入
I-167	高松次郎	日本語の文字	1970	オフセット	上田浩司氏寄贈
I-168	高松次郎	英語の単語	1970	オフセット	上田浩司氏寄贈
I-169	高松次郎	光と影	1970	電球、ステンレス板	©The Estate of Jiro Takamatsu / Courtesy of Yumiko Chiba Associates
I-170	高松次郎	[光と影のためのドロワーイング]	1970	色鉛筆、ペン・紙	©The Estate of Jiro Takamatsu / Courtesy of Yumiko Chiba Associates
I-171	ラウシェンバーク、ロバート	ポテト・バズ	1971	段ボール	購入
I-172	榎倉康二	二つのしみ	1972	シルクスクリーン・フェルト、テント綿布	作者寄贈
I-173	榎倉康二	P.W. - No.50 予兆-床・水	1974	ゼラチン・シルバー・プリント	購入
I-174	榎倉康二	P.W. - No.51 予兆-床・手	1974	ゼラチン・シルバー・プリント	購入
I-175	李禹煥	突きより	1974	墨・和紙	太田正樹氏寄贈

2F 展示室13 海外作品とMOMAT

I-176	ルソー、アンリ	第22回アンデパンダン展に参加するよう芸術家達を導く自由の女神	1905-06	油彩・キャンバス	購入
I-177	スティーグリッツ、アルフレッド	三等船室	1907	ゼラチン・シルバー・プリント	ジョージア・オキーフ氏寄贈
I-178	スティーグリッツ、アルフレッド	ジョージア・オキーフ：ある肖像-手と指貫	1919	バラディウム・プリント	ジョージア・オキーフ氏寄贈
I-179	スティーグリッツ、アルフレッド	イキヴァレント	1925	ゼラチン・シルバー・プリント	ジョージア・オキーフ氏寄贈
I-180	スティーグリッツ、アルフレッド	イキヴァレント	1926	ゼラチン・シルバー・プリント	ジョージア・オキーフ氏寄贈
I-181	ピカソ、パブロ	マックス・ジャコブ著『聖マトレル』より レオニー嬢	1910	銅版	購入
I-182	ピカソ、パブロ	マックス・ジャコブ著『聖マトレル』より テーブル	1910	銅版	購入
I-183	ピカソ、パブロ	マックス・ジャコブ著『聖マトレル』より 長椅子のレオニー嬢	1910	銅版	購入
I-184	ピカソ、パブロ	マックス・ジャコブ著『聖マトレル』より 修道院	1910	銅版	購入
I-185	ピカソ、パブロ	ラ・ガルーブの海水浴場	1955	油彩・キャンバス	購入
I-186	ピカソ、パブロ	無題	1972	鉛筆、オイルパステル・厚紙	平野逸朗氏寄贈
I-187	ブラック、ジョルジュ	女のトルソ	1910-11	油彩・キャンバス	購入
I-188	ココシュカ、オスカー	アルマ・マラーの肖像	1912	油彩・キャンバス	購入
I-189	クレー、パウル	小さな秋の風景	1920	油彩・紙(ボードに貼付)	仲田定之助・好江氏寄贈
I-190	クレー、パウル	花ひらく木をめぐる抽象	1925	油彩・厚紙	購入
I-191	クレー、パウル	花のテラス	1937	油彩・綿布	購入
I-192	クレー、パウル	山への衝動	1939	油彩・綿布	購入
I-193	グリス、ホアン	円卓	1921	油彩・キャンバス	購入

出品番号	作家名	作品名	制作年	技法・材質	所蔵または収蔵経緯
I-194	ベヒシュタイン、マックス	版画集「われらの父」より 表紙カット	1921	木版	購入
I-195	ベヒシュタイン、マックス	版画集「われらの父」より 1.われらの父	1921	木版	購入
I-196	ベヒシュタイン、マックス	版画集「われらの父」より 2.天にいますわれらの父よ	1921	木版	購入
I-197	ベヒシュタイン、マックス	版画集「われらの父」より 3.御名があがめられますように	1921	木版	購入
I-198	ベヒシュタイン、マックス	版画集「われらの父」より 4.御国がきますように。 みこころが天に行われるとおり、地にも行われますように	1921	木版	購入
I-199	ベヒシュタイン、マックス	版画集「われらの父」より 5.わたしたちの日ごとの食物を、 きょうもお与えください	1921	木版	購入
I-200	ベヒシュタイン、マックス	版画集「われらの父」より 6.わたしたちの負債をもおゆるしてください	1921	木版	購入
I-201	ベヒシュタイン、マックス	版画集「われらの父」より 7.わたしたちに負債のある者を ゆるしましたように	1921	木版	購入
I-202	ベヒシュタイン、マックス	版画集「われらの父」より 8.わたしたちを試みに会わせないで	1921	木版	購入
I-203	ベヒシュタイン、マックス	版画集「われらの父」より 9.悪しき者からお救い下さい	1921	木版	購入
I-204	ベヒシュタイン、マックス	版画集「われらの父」より 10.御国は御身のものであれば	1921	木版	購入
I-205	ベヒシュタイン、マックス	版画集「われらの父」より 11.そしてお力と栄光も	1921	木版	購入
I-206	ベヒシュタイン、マックス	版画集「われらの父」より 12.永久に。アーメン!	1921	木版	購入
I-207	マティス、アンリ	ルネ、緑のハーモニー	1923	油彩・キャンバス	購入
I-208	ロトチェンコ、アレクサンドル	詩集『これについて』のためのフォトモンタージュ 「そして彼女もまた／－彼女は動物たちを愛した－／動物園に来るだろう。」	1923	ゼラチン・シルバー・プリント	購入
I-209	ロトチェンコ、アレクサンドル	詩集『これについて』のためのフォトモンタージュ 「来たれ／縄から解かれて／ジェラシーが這い回る／洞窟に住まう怪物」	1923	ゼラチン・シルバー・プリント	購入
I-210	ロトチェンコ、アレクサンドル	オシップ・M・ブリックの肖像 (『レフ』誌のためのフォトモンタージュ)	1924	ゼラチン・シルバー・プリント	購入
I-211	ミロ、ジョアン	絵画詩(おお!あの人やっちゃったのね)	1925	油彩・キャンバス	購入
I-212	ドローネー、ロベール	リズム 螺旋	1935	油彩・キャンバス	購入
I-213	オキーフ、ジョージア	タチアオイの白と緑－ペダーナル山の見える	1937	油彩・キャンバス	ジョージア・オキーフ財団寄贈
I-214	タンギー、イヴ	豊者の耳	1938	油彩・キャンバス	購入
I-215	ポロック、ジャクソン	無題(多角形のある頭部)	1938-41	油彩・キャンバス(パネルに貼付)	購入
I-216	カンディンスキー、ワシリー	全体	1940	油彩・キャンバス	購入
I-217	アルプ、ジャン(ハンス)	地中海群像	1941/65	大理石	購入
I-218	シュヴィッターズ、クルト	立体“O”のある彩色レリーフ	1944-46	ミクストメディア	フランシス・ロイド氏寄贈
I-219	ド・スタール、ニコラ	コンポジション(湿った土)	1949	油彩・ボードに貼られたキャンバス	購入
I-220	コーネル、ジョゼフ	ウィーンバンの店	1950	紙、塗料、木、ガラス	購入
I-221	デュビュッフエ、ジャン	土星の風景	1952	油彩・キャンバス	盛田良子氏寄贈
I-222	デュビュッフエ、ジャン	草の茂る壁際	1956	油彩・キャンバス(アサンブラージュ)	購入
I-223	エルンスト、マックス	つかの間の静寂	c.1953-57	油彩・キャンバス	購入
I-224	ルイス、モーリス	神酒	1958	アクリリック・キャンバス	購入
I-225	フォンターナ、ルーチョ	空間概念 期待	1961	水性塗料・キャンバス	購入
I-226	デ・クーニング、ウィレム	風景の中の女	1966	油彩・紙(キャンバスに貼付)	購入
I-227	ライリー、ブリジット	讃歌	1973	アクリリック・キャンバス	購入
I-228	ベーコン、フランシス	スフィンクス－ミュリエル・ベルチャーの肖像	1979	油彩・キャンバス	購入

その他

I-229	ノグチ、イサム	門	1969	鋼鉄、彩色	購入
I-230	木村賢太郎	七つの祈り	1969	石	購入
I-231	マリーニ、マリノ	あるイメージの構想	1969-70	ブロンズ	文化庁管理換
I-232	多田美波	Chiaroscuro	1979	ステンレススチール、硬質ガラス	購入
I-233	ゴームリー、アントニー	反映/思索	2001	鋳鉄	購入
I-234	オビー、ジュリアン	「日本八景」より 国道百三十六号線から見る雨の松崎港	2007	映像インスタレーション (液晶モニター 2台、コンピューター)	購入
I-235	オビー、ジュリアン	「日本八景」より 真鶴半島の上の月	2007	映像インスタレーション (液晶モニター 2台、コンピューター)	購入
I-236	オビー、ジュリアン	「日本八景」より 国道三百号線からみる本栖湖の富士山	2007	映像インスタレーション (液晶モニター 1台、コンピューター)	購入
I-237	オビー、ジュリアン	「日本八景」より 国道五十二号線から南部橋をのぞむ	2007	映像インスタレーション (液晶モニター 2台、コンピューター)	購入
I-238	田中功起	一つのプロジェクト、七つの箱と行為、美術館にて	2012	HDビデオ、カラー、サウンド、 13分33秒	個人蔵 Courtesy of the Artist, Aoyama Meguro, Tokyo and Vitamin Creative Space, Guangzhou
I-239	舟越保武	萩原朔太郎	1955	ブロンズ	購入
I-240	舟越保武	原の城(頭部)	1964	ブロンズ	購入
I-241	柳原義達	犬の唄	1961	ブロンズ	作者寄贈

第II部 実験場1950s

出品番号	作家名	作品名	制作年	技法・材質	所蔵
1 原爆の刻印					
II-1	土門拳	原爆ドーム	1957	ゼラチン・シルバー・プリント	財団法人土門拳記念館
II-2	土門拳	原爆ドーム	1957	ゼラチン・シルバー・プリント	財団法人土門拳記念館
II-3	土門拳	原爆ドーム	1957	ゼラチン・シルバー・プリント	財団法人土門拳記念館
II-4	土門拳	原爆ドーム 元安川	1957	ゼラチン・シルバー・プリント	財団法人土門拳記念館
II-5	土門拳	原爆病院の患者たち お母さん(顔と左手に被爆した女性) 左前膊部瘢痕切除Z縫合手術 手術後	1957	ゼラチン・シルバー・プリント	財団法人土門拳記念館
II-6	土門拳	原爆病院の患者たち 親分さん 左腕醜形瘢痕筒状有茎皮弁装置術	1957	ゼラチン・シルバー・プリント	財団法人土門拳記念館
II-7	土門拳	原爆病院の患者たち 金時さん(左顔面と両手に被爆した少女) 左顔面醜形瘢痕植皮手術	1957	ゼラチン・シルバー・プリント	財団法人土門拳記念館
II-8	土門拳	原爆病院の患者たち 金時さん(左顔面と両手に被爆した少女) 左顔面醜形瘢痕植皮手術	1957	ゼラチン・シルバー・プリント	財団法人土門拳記念館
II-9	土門拳	原爆病院の患者たち 金時さん(左顔面と両手に被爆した少女) 左顔面醜形瘢痕植皮手術	1957	ゼラチン・シルバー・プリント	財団法人土門拳記念館
II-10	土門拳	原爆病院の患者たち 金時さん(左顔面と両手に被爆した少女) 左顔面醜形瘢痕植皮手術	1957	ゼラチン・シルバー・プリント	財団法人土門拳記念館
II-11	土門拳	胎児だった少年 梶山健二君の死 健二君の弟	1957	ゼラチン・シルバー・プリント	財団法人土門拳記念館
II-12	土門拳	胎児だった少年 梶山健二君の死 死の二日前	1957	ゼラチン・シルバー・プリント	財団法人土門拳記念館
II-13	土門拳	被爆者同士の結婚 小谷夫妻	1957	ゼラチン・シルバー・プリント	財団法人土門拳記念館
II-14	川田喜久治	「地図」より ケロイドの腕 広島	1960-65	ブラチナ・プリント	東京国立近代美術館
II-15	川田喜久治	「地図」より 原爆ドーム 太田川 広島	1960-65	ブラチナ・プリント	東京国立近代美術館
II-16	川田喜久治	「地図」より 原爆ドーム屋上 セルフポートレイト 広島	1960-65	ブラチナ・プリント	東京国立近代美術館
II-17	川田喜久治	「地図」より 原爆ドーム 壁 しみと剥落 広島	1960-65	ブラチナ・プリント	東京国立近代美術館
II-18	川田喜久治	「地図」より 原爆ドーム 壁 剥落 広島	1960-65	ブラチナ・プリント	東京国立近代美術館
II-19	川田喜久治	「地図」より 原爆ドーム 観光者 落書き 広島	1960-65	ブラチナ・プリント	東京国立近代美術館
II-20	川田喜久治	「地図」より 原爆ドームと太陽 爆心地	1960-65	ゼラチン・シルバー・プリント	山口県立美術館
II-21	川田喜久治	「地図」より 原爆ドーム 天井 しみと剥落 広島	1960-65	ブラチナ・プリント	東京国立近代美術館
II-22	川田喜久治	「地図」より 原爆ドーム 天井 しみ 広島	1960-65	ブラチナ・プリント	東京国立近代美術館
II-23	川田喜久治	「地図」より 原爆ドーム 天井 しみ 広島	1960-65	ブラチナ・プリント	東京国立近代美術館
II-24	土門拳	『ヒロシマ』研光社、1958年			東京国立近代美術館
II-25		『アサヒグラフ』朝日新聞社、1952年8月6日号			個人蔵
II-26		朝日ニュース第363号「原爆犠牲第一号」	1952	ニュース映像(白黒)	NHK
2 静物としての身体					
II-27	鶴岡政男	松本竣介の死(死の静物)	1948	油彩・キャンバス	神奈川県立近代美術館
II-28	鶴岡政男	重い手	1949	油彩・キャンバス	東京都現代美術館
II-29	阿部展也	埋葬2	1952	油彩・キャンバス	新潟県立近代美術館・ 万代島美術館
II-30	阿部展也	埋葬3	1952	油彩・キャンバス	北九州市立美術館
II-31	井上長三郎	エデンの午后	1953	油彩・キャンバス	板橋区立美術館
II-32	香月泰男	青年	1954	油彩・キャンバス	広島市現代美術館
II-33	鶴岡政男	転がっている首	1950	ブロンズ	群馬県立館林美術館
II-34	毛利武士郎	不安の顔	1953	石膏・着色	富山県立近代美術館
II-35	毛利武士郎	無題	1954	石膏・着色	愛知県美術館
II-36	村岡三郎	1954年7月	1954	鋼鉄	東京国立近代美術館
II-37	村岡三郎	背	1957	鉄、樹脂	徳島県立近代美術館
II-38	河原温	浴室1	1953	鉛筆・紙	東京国立近代美術館
II-39	河原温	浴室2	1953	鉛筆・紙	東京国立近代美術館
II-40	河原温	浴室3	1953	鉛筆・紙	東京国立近代美術館
II-41	河原温	浴室4	1953	鉛筆・紙	東京国立近代美術館
II-42	河原温	浴室5	1953	鉛筆、色鉛筆・紙	東京国立近代美術館
II-43	河原温	浴室6	1953-54	鉛筆、色鉛筆・紙	東京国立近代美術館

出品番号	作家名	作品名	制作年	技法・材質	所蔵
II-44	河原温	浴室7	1953	鉛筆、色鉛筆・紙	東京国立近代美術館
II-45	河原温	浴室8	1953	鉛筆・紙	東京国立近代美術館
II-46	河原温	浴室9	1953	鉛筆、色鉛筆・紙	東京国立近代美術館
II-47	河原温	浴室10	1953	鉛筆・紙	東京国立近代美術館
II-48	河原温	浴室11	1953	鉛筆、色鉛筆・紙	東京国立近代美術館
II-49	河原温	浴室12	1953	鉛筆・紙	東京国立近代美術館
II-50	河原温	浴室13	1953	鉛筆・紙	東京国立近代美術館
II-51	河原温	浴室14	1953	鉛筆・紙	東京国立近代美術館
II-52	河原温	浴室15	1953	鉛筆・紙	東京国立近代美術館
II-53	河原温	浴室16	1953	鉛筆・紙	東京国立近代美術館
II-54	河原温	浴室17	1953-54	鉛筆・紙	東京国立近代美術館
II-55	河原温	浴室18	1953	鉛筆、色鉛筆・紙	東京国立近代美術館
II-56	河原温	浴室19	1953	鉛筆・紙	東京国立近代美術館
II-57	河原温	浴室20	1953	鉛筆、色鉛筆・紙	東京国立近代美術館
II-58	河原温	浴室21	1953	鉛筆、色鉛筆・紙	東京国立近代美術館
II-59	河原温	浴室22	1953	鉛筆、色鉛筆・紙	東京国立近代美術館
II-60	河原温	浴室23	1953	鉛筆、色鉛筆・紙	東京国立近代美術館
II-61	河原温	浴室24	1954	鉛筆・紙	東京国立近代美術館
II-62	河原温	浴室25	1953	鉛筆・紙	東京国立近代美術館
II-63	河原温	浴室26	1954	鉛筆・紙	東京国立近代美術館
II-64	河原温	浴室27	1953-54	鉛筆・紙	東京国立近代美術館
II-65	河原温	浴室28	1954	鉛筆・紙	東京国立近代美術館
II-66	浜田知明	初年兵哀歌(銃架のかげ)	1951	エッチング、アクアチント	神奈川県立近代美術館
II-67	浜田知明	初年兵哀歌(歩哨)	1951	エッチング、アクアチント	神奈川県立近代美術館
II-68	浜田知明	風景	1953	エッチング、アクアチント	神奈川県立近代美術館
II-69	浜田知明	刑場(B)	1954	エッチング、アクアチント	神奈川県立近代美術館
II-70	浜田知明	初年兵哀歌(一隅)	1954	エッチング、アクアチント	神奈川県立近代美術館
II-71	浜田知明	人	1956	エッチング、アクアチント	神奈川県立近代美術館

3 複数化するタブロー

II-72	河原温	印刷絵画 No.1 「絵画と人間」	1958	オフセット	文京アート
II-73	河原温	印刷絵画 No.1 「絵画と人間」	1958	オフセット	国立国際美術館
II-74	河原温	印刷絵画 No.2 「いれずみ」	1958	オフセット	国立国際美術館
II-75	花田清輝(訳)、勅使河原宏(装丁)、桂川寛(挿絵)	『世紀群1 カフカ小品集』1950年			個人蔵
II-76	関根弘(詩)、桂川寛(表紙)、勅使河原宏ほか(挿絵)	『世紀群6 沙漠の木』1950年			個人蔵
II-77	真鍋博	『真鍋博漫画集 食民地ニッポン』昭森社、1957年			東京国立近代美術館
II-78	真鍋博	『真鍋博漫画集 寝台と十字架』ユリイカ、1958年			東京国立近代美術館
II-79	久里洋二	季刊漫画誌『COO』久里洋二実験漫画工房、1958年9月			個人蔵
II-80	久里洋二	『久里洋二漫画集』1958年			東京国立近代美術館
II-81	グループ「白」	『フェニックス』第1号、グループ「白」事務局、1960年6月			個人蔵
II-82	グループ「白」	『フェニックス』第2号、グループ「白」事務局、1961年1月			個人蔵
II-83	関根弘	『絵の宿題』建民社、1953年			個人蔵
II-84	池田龍雄(表紙)	『現代詩』百合出版、1955年4月			東京国立近代美術館
II-85	池田龍雄(表紙)	『現代詩』百合出版、1955年5月			東京国立近代美術館
II-86	池田龍雄(表紙)	『現代詩』百合出版、1955年7月			東京国立近代美術館
II-87	吉仲太造(漫画)、花島球一(詩)、花島球一(詩)、真鍋博(構成)	『ポエティック・パンチ』『現代詩』飯塚書店、1958年10月			東京国立近代美術館
II-88	池田龍雄(絵)、岩田宏(詩)、吉仲太造(漫画)、花島球一(詩)	『ポエティック・パンチ』『現代詩』飯塚書店、1958年11月			東京国立近代美術館
II-89	現在の会(編)、榎木恭介(著)、池田龍雄(絵)	『ルポルターージュ日本の証言1 原子力』柏林書房、1955年3月			個人蔵
II-90	現在の会(編)、安東次男(著・写真)、安部真知(絵)	『ルポルターージュ日本の証言2 にしん—凶漁地帯を行く』柏林書房、1955年6月			個人蔵
II-91	現在の会(編)、齋藤芳郎(著)、中谷泰(絵)	『ルポルターージュ日本の証言3 米作地帯—土の中に眠ってはいない—』柏林書房、1955年7月			個人蔵
II-92	現在の会(編)、戸石泰一(著)、園田正(写真)	『ルポルターージュ日本の証言4 夜学生』柏林書房、1955年2月			個人蔵
II-93	現在の会(編)、小林勝(著)、勅使河原宏(絵)	『ルポルターージュ日本の証言5 刑務所』柏林書房、1955年4月			個人蔵

出品番号	作家名	作品名	制作年	技法・材質	所蔵
II-94	現在の会(編)、関根弘(著)、池田龍雄(絵)	『ルポルタージュ日本の証言6 鉄—オモチャの世界』柏林書房、1955年6月			個人蔵
II-95	現在の会(編)、上野英信(著)、千田梅二(絵)	『ルポルタージュ日本の証言7 せんぶりせんじが笑った!』柏林書房、1955年4月			個人蔵
II-96	現在の会(編)、杉浦明平(著)、池田龍雄(絵)	『ルポルタージュ日本の証言8 村の選挙』柏林書房、1955年5月			個人蔵
II-97	安部公房、小林勝、エゴン・エルヴィン・キッシュ、ラディスラフ・プブリーク(著)、針生一郎(訳)	『日本の証言(増補)ルポルタージュとは何か?』柏林書房、1955年9月			個人蔵
II-98	久里洋二・真鍋博(絵) 谷川俊太郎・茨木のり子(文)	『新日本文学』第15巻第7号、新日本文学会、1960年7月			東京国立近代美術館

4 記録・運動体

II-99	油井正次	早大事件	1952	木版	町田市立国際版画美術館
II-100	魚沼六郎(上野誠)	五・一反撃	c.1952	木版	町田市立国際版画美術館
II-101	新居広治	農婦(砂川)	c.1956	木版	町田市立国際版画美術館
II-102		『中国木刻集』中日文化研究所、1950年		木版	かんらん舎
II-103	小口一郎、鈴木賢二	『わが町わが村』第1号、1951年3月1日		木版	町田市立国際版画美術館
II-104	押仁太	『絵本 日立物語(1)』ポツダム書店、1950年			個人蔵
II-105	押仁太	『花岡ものがたり』日本中国友好協会文化部、1951年			町田市立国際版画美術館
II-106	押仁太(表紙)	『人民文学』第2巻第4号、人民文学社、1951年4月			個人蔵
II-107	須藤伸一(詩)、山野卓造・福田恒太・池田龍雄(絵)	「えと詩 基地立川」『人民文学』第4巻第7号、人民文学社、1953年7月			個人蔵
II-108	日本版画運動協会(編)	メーデーブラカードの作り方	1952		町田市立国際版画美術館
II-109	尾藤豊、入野達弥ほか	『週刊 小河内』(8枚組)	1952	木版	板橋区立美術館
II-110	新居広治・滝平二郎、李平凡(編訳)	『日本木刻連環画 花岡惨案』人民美術出版社、1956年			町田市立国際版画美術館
II-111	日本版画運動協会	『版画運動通信』No.2、1951年6月25日			町田市立国際版画美術館
II-112	日本版画運動協会	『版画運動通信』No.3、1951年7月15日			町田市立国際版画美術館
II-113	日本版画運動協会	『日本版画新聞』No.9、1952年7月31日			町田市立国際版画美術館
II-114	日本版画運動協会	『日本版画新聞』No.10、1952年9月31日			町田市立国際版画美術館
II-115	日本版画運動協会	『日本版画新聞』No.20・21、1955年2月1日			町田市立国際版画美術館
II-116	上野誠	『生活版画』明治図書、1956年			個人蔵
II-117	無着成恭(編)	『山びこ学校—山形県山元村中学校生徒の生活記録』(増補版)青銅社、1951年			個人蔵
II-118	高見順(編)	『目撃者の証言』青銅社、1952年			個人蔵
II-119		『綴方風土記』第1～8巻(別巻1)平凡社、1952-54年			東京国立近代美術館
II-120	杉浦明平	『ノリソダ騒動記』未来社、1953年			個人蔵
II-121	杉浦明平	『基地六〇五号』講談社、1954年			個人蔵
II-122	木下順二・鶴見和子(編)	『母の歴史』河出書房、1954年			東京国立近代美術館
II-123		『カメラ』第39巻第1号、アルス、1950年1月			東京国立近代美術館
II-124		『カメラ』第39巻第5号、アルス、1950年5月			東京国立近代美術館
II-125		『カメラ』第39巻第6号、アルス、1950年6月			東京国立近代美術館
II-126		『カメラ』第41巻第1号、アルス、1951年1月			東京国立近代美術館
II-127		『カメラ』第41巻第5号、アルス、1951年6月			東京国立近代美術館
II-128		『カメラ』第42巻第6号、アルス、1951年12月			東京国立近代美術館
II-129		『カメラ』第44巻第3号、アルス、1952年9月			東京国立近代美術館
II-130		『カメラ』第44巻第4号、アルス、1952年10月			東京国立近代美術館
II-131		『カメラ』第44巻第6号、アルス、1952年12月			東京国立近代美術館
II-132		『カメラ』第46巻第4号、アルス、1953年10月			東京国立近代美術館
II-133		『カメラ』第47巻第2号、アルス、1954年2月			東京国立近代美術館
II-134		『カメラ』第47巻第3号、アルス、1954年3月			東京国立近代美術館
II-135		『カメラ』第47巻第6号、アルス、1954年6月			東京国立近代美術館
II-136		『カメラ』第48巻第4号、アルス、1954年10月			東京国立近代美術館
II-137		『カメラ』第48巻第5号、アルス、1954年11月			東京国立近代美術館
II-138		『美しい暮らしの手帖』第1号、暮らしの手帖社、1948年9月			東京国立近代美術館
II-139		『美しい暮らしの手帖』第3号、暮らしの手帖社、1949年4月			東京国立近代美術館
II-140		『美しい暮らしの手帖』第7号、暮らしの手帖社、1950年4月			東京国立近代美術館
II-141		『美しい暮らしの手帖』第10号、暮らしの手帖社、1950年12月			東京国立近代美術館
II-142		『暮らしの手帖』第22号、暮らしの手帖社、1953年12月			東京国立近代美術館
II-143		『暮らしの手帖』第23号、暮らしの手帖社、1954年3月			東京国立近代美術館

出品番号	作家名	作品名	制作年	技法・材質	所蔵
II-144		『暮しの手帖』第25号、暮しの手帖社、1954年9月			東京国立近代美術館
II-145		『暮しの手帖』第26号、暮しの手帖社、1954年12月			東京国立近代美術館
II-146		『暮しの手帖』第28号、暮しの手帖社、1955年2月			東京国立近代美術館
II-147		『暮しの手帖』第35号、暮しの手帖社、1956年7月			東京国立近代美術館
II-148		『暮しの手帖』第39号、暮しの手帖社、1957年5月			東京国立近代美術館
II-149		『暮しの手帖』第49号、暮しの手帖社、1959年5月			東京国立近代美術館
II-150		『暮しの手帖』第57号、暮しの手帖社、1960年12月			東京国立近代美術館

5 現場の磁力

II-151	池田龍雄	アメリカ兵、子供、バラック	1953	インク、油彩・紙	板橋区立美術館
II-152	池田龍雄	網元(内灘シリーズ)	1953	インク、コンテ、油彩・紙	東京都現代美術館
II-153	池田龍雄	怒りの海(内灘シリーズ)	1953	インク、コンテ、油彩、水彩・紙	東京国立近代美術館
II-154	池田龍雄	収穫(内灘シリーズ)	1954	インク、油彩・紙	板橋区立美術館
II-155	山下菊二	新ニッポン物語	1954	油彩・紙	日本画廊
II-156	粟津潔	海を返せ(ポスター原画)	1955	水彩・布、紙、ヘニヤ板	金沢21世紀美術館
II-157	中村宏	砂川五番	1955	油彩・合板	東京都現代美術館
II-158	井上長三郎	モニュマン(砂川)	1960	油彩・キャンバス	井上リラ氏蔵
II-159	常盤とよ子	赤線地帯 横浜 真金町遊廓	c.1955	ゼラチン・シルバー・プリント	山口県立美術館
II-160	常盤とよ子	赤線地帯 横浜 真金町遊廓	c.1955	ゼラチン・シルバー・プリント	山口県立美術館
II-161	常盤とよ子	巷の女 横浜 若葉町付近	c.1955	ゼラチン・シルバー・プリント	山口県立美術館
II-162	常盤とよ子	巷の女 横浜 若葉町付近	c.1955	ゼラチン・シルバー・プリント	山口県立美術館
II-163	常盤とよ子	巷の女 横浜 若葉町付近	c.1955	ゼラチン・シルバー・プリント	山口県立美術館
II-164	亀井文夫	流血の記録 砂川	1956	16mm/35mm (DVDに変換)、白黒、56分	株式会社日本ドキュメント・フィルム
II-165	猪俣浩三・木村禮八郎・清水幾太郎(編著)	『基地日本』和光社、1953年			個人蔵
II-166	鬼生田貞雄	『基地九十九里』東和社、1953年			東京国立近代美術館
II-167	神田正雄、久保田保太郎	『内灘：日本の縮圖・軍事基地反対闘争の實態』社会書房、1953年			東京国立近代美術館
II-168	清水幾太郎・宮原誠一・上田庄三郎(共編)	『基地の子』光文社、1953年			個人蔵
II-169	西田稔	『基地の女』河出書房、1953年			東京国立近代美術館
II-170	曹良奎	密閉せる倉庫	1957	油彩・キャンバス	東京国立近代美術館
II-171	曹良奎	マンホール	1958	油彩・キャンバス	宮城県美術館

6 モダン/プリミティヴ

II-172	間所(芥川)紗織	神話 神々の誕生	1956	染料、その他・布	東京国立近代美術館
II-173	菅井汲	響	1958	油彩・キャンバス	姫路市立美術館
II-174	岡本太郎	赤のイコン	1961	油彩・キャンバス	川崎市岡本太郎美術館
II-175	山口長男	転	1961	油彩・合板	東京国立近代美術館
II-176	ノグチ、イサム	かふと	1952	陶	財団法人草月会(千葉市美術館寄託)
II-177	ノグチ、イサム	ひまわり	1952	陶	財団法人草月会(千葉市美術館寄託)
II-178	向井良吉	アフリカの木(II)	1955	木	富山県立近代美術館
II-179	辻晋堂	樹	1956	テラコッタ(陶彫)	東京国立近代美術館
II-180	岡本太郎	縄文土器 東大人類学教室 富山県出土	1956	ゼラチン・シルバー・プリント	川崎市岡本太郎美術館
II-181	岡本太郎	縄文土器 東大人類学教室 富山県出土	1956	ゼラチン・シルバー・プリント	川崎市岡本太郎美術館
II-182	岡本太郎	縄文土器 東大人類学教室 山梨県出土	1956	ゼラチン・シルバー・プリント	川崎市岡本太郎美術館
II-183	剣持勇	柏戸椅子 T-7165	1961	杉、プラスチック	松戸市教育委員会

7 「国土」の再編

II-184	東山魁夷	道	1950	絹本彩色	東京国立近代美術館
II-185	利根山光人	いげにえ(ダムシリーズ)	1956	油彩・キャンバス	東京都現代美術館
II-186	山下菊二	黄金色の園	1959	油彩・キャンバス	日本画廊
II-187	木村伊兵衛	青年 秋田市仁井田	1952	ゼラチン・シルバー・プリント	宮城県美術館
II-188	木村伊兵衛	秋田	1953	ゼラチン・シルバー・プリント	宮城県美術館
II-189	木村伊兵衛	秋田	1953	ゼラチン・シルバー・プリント	宮城県美術館
II-190	木村伊兵衛	板塀 秋田市追分	1953	ゼラチン・シルバー・プリント	宮城県美術館
II-191	木村伊兵衛	湯治場 大曲市内小友	1953	ゼラチン・シルバー・プリント	宮城県美術館
II-192	木村伊兵衛	大曲市内小友	1957	ゼラチン・シルバー・プリント	宮城県美術館
II-193	木村伊兵衛	八郎潟	1958	ゼラチン・シルバー・プリント	宮城県美術館

出品番号	作家名	作品名	制作年	技法・材質	所蔵
II-194	木村伊兵衛	大曲市内小友	1959	ゼラチン・シルバー・プリント	宮城県美術館
II-195	木村伊兵衛	盆踊り 六郷町	1959	ゼラチン・シルバー・プリント	宮城県美術館
II-196	濱谷浩	「裏日本」より 赤子を背負った子 青森	1955	ゼラチン・シルバー・プリント	山口県立美術館
II-197	濱谷浩	「裏日本」より 稲刈り 山形	1955	ゼラチン・シルバー・プリント	山口県立美術館
II-198	濱谷浩	「裏日本」より 海の家 秋田	1955	ゼラチン・シルバー・プリント	山口県立美術館
II-199	濱谷浩	「裏日本」より 氷の下の地曳き網 秋田	1955	ゼラチン・シルバー・プリント	山口県立美術館
II-200	濱谷浩	「裏日本」より 田植女 富山	1955	ゼラチン・シルバー・プリント	山口県立美術館
II-201	濱谷浩	「裏日本」より 津軽の男 青森	1955	ゼラチン・シルバー・プリント	山口県立美術館
II-202	濱谷浩	「裏日本」より 道を阻む断崖 秋田	1955	ゼラチン・シルバー・プリント	宮城県美術館
II-203	濱谷浩	「裏日本」より 雪に暮れる部落 青森	1955	ゼラチン・シルバー・プリント	宮城県美術館
II-204	濱谷浩	「裏日本」より 餅つくり 新潟	1956	ゼラチン・シルバー・プリント	山口県立美術館
II-205	濱谷浩	「裏日本」より 山の湯治場 青森	1957	ゼラチン・シルバー・プリント	山口県立美術館
II-206	濱谷浩	「裏日本」より 島の墓場 山口・見島		ゼラチン・シルバー・プリント	山口県立美術館
II-207	小島一郎	つがる市木造	1957-58	ゼラチン・シルバー・プリント	個人蔵 (青森県立美術館寄託)
II-208	小島一郎	つがる市木造	1958	ゼラチン・シルバー・プリント	個人蔵 (青森県立美術館寄託)
II-209	小島一郎	段畑の雪模様 弘前市国吉付近	1959	ゼラチン・シルバー・プリント	個人蔵 (青森県立美術館寄託)
II-210	小島一郎	つがる市稲垣付近	1960	ゼラチン・シルバー・プリント	個人蔵 (青森県立美術館寄託)
II-211	小島一郎	寒風 下北郡大間町	1961	ゼラチン・シルバー・プリント	個人蔵 (青森県立美術館寄託)
II-212	小島一郎	下北郡大間町	1961	ゼラチン・シルバー・プリント	個人蔵 (青森県立美術館寄託)
II-213	小島一郎	むつ市脇野沢九艘泊	1961	ゼラチン・シルバー・プリント	個人蔵 (青森県立美術館寄託)
II-214	小島一郎	下北地方	c.1962	ゼラチン・シルバー・プリント	個人蔵 (青森県立美術館寄託)
II-215	小島一郎	下北地方	c.1962	ゼラチン・シルバー・プリント	個人蔵 (青森県立美術館寄託)
II-216	野田真吉	忘れられた土地	1958	16mm (DVDに変換)、白黒、30分	東京国立近代美術館フィルムセンター
II-217	濱谷浩	『裏日本』新潮社、1957年			東京国立近代美術館
II-218		『岩波写真文庫 新風土記』岩波書店、1954-58年			東京国立近代美術館
II-219	下中弥三郎ほか(編)	『風土記日本』全7巻、平凡社、1957-58年			東京国立近代美術館
II-220		『われら日本人』全5巻、平凡社、1960年			個人蔵

8 都市とテクノロジー

II-221	山口勝弘	ヴィトリヌ No.47 (完全分析方法による風景画)	1955	油彩、水彩・紙、ガラス、木	東京国立近代美術館
II-222	難波田龍起	天体の運行	1956	油彩・キャンバス	東京国立近代美術館
II-223	北代省三	モビール・オブジェ (回転する面による構成)	1953	アルミニウム、ジュラルミン、鉄	東京国立近代美術館
II-224	堀内正和	線 a	1954	鉄	兵庫県立美術館
II-225	オノサト・トシノブ	朱とブルーの二ツ丸	1958	水彩・紙	東京国立近代美術館
II-226	オノサト・トシノブ	16の丸	1958	水彩・紙	東京国立近代美術館
II-227	亀倉雄策	ニコソ	1954	オフセット	東京国立近代美術館工芸館
II-228	亀倉雄策	ニコソールレンズ	1955	オフセット	東京国立近代美術館工芸館
II-229	猪熊弦一郎	真鍮網による椅子	1950	真鍮網、皮、鉄棒	丸亀市猪熊弦一郎現代美術館
II-230	猪熊弦一郎	スツール	1950	クローム塗金、木、鉄	丸亀市猪熊弦一郎現代美術館
II-231	猪熊弦一郎	テーブル	1953	木、紐、塩化ビニール板、鉄	丸亀市猪熊弦一郎現代美術館
II-232	松本俊夫	白い長い線の記録	1960	35mm (DVDに変換)、カラー、13分	-
II-233	石井茂雄	不安な都市シリーズ 不安な階段	c.1956	油彩・キャンバス	板橋区立美術館
II-234	石井茂雄	暴力シリーズ 戒厳状態	1957	油彩・キャンバス	東京国立近代美術館
II-235	奈良原一高	「人間の土地」より 緑なき島-軍艦島：アパート	1954-57	ゼラチン・シルバー・プリント	東京国立近代美術館
II-236	奈良原一高	「人間の土地」より 緑なき島-軍艦島：アパートの階段	1954-57	ゼラチン・シルバー・プリント	東京国立近代美術館
II-237	奈良原一高	「人間の土地」より 緑なき島-軍艦島：アパートの物干	1954-57	ゼラチン・シルバー・プリント	東京国立近代美術館
II-238	奈良原一高	「人間の土地」より 緑なき島-軍艦島：アパート俯瞰、昼景	1954-57	ゼラチン・シルバー・プリント	東京国立近代美術館
II-239	奈良原一高	「人間の土地」より 緑なき島-軍艦島：アパート俯瞰、昼景	1954-57	ゼラチン・シルバー・プリント	東京国立近代美術館
II-240	奈良原一高	「人間の土地」より 緑なき島-軍艦島：アパート俯瞰、昼景	1954-57	ゼラチン・シルバー・プリント	東京国立近代美術館
II-241	奈良原一高	「人間の土地」より 緑なき島-軍艦島：アマリスのあるバルコニー	1954-57	ゼラチン・シルバー・プリント	東京国立近代美術館
II-242	奈良原一高	「人間の土地」より 緑なき島-軍艦島：岩壁	1954-57	ゼラチン・シルバー・プリント	東京国立近代美術館
II-243	奈良原一高	「人間の土地」より 緑なき島-軍艦島：夕食の買物時間	1954-57	ゼラチン・シルバー・プリント	東京国立近代美術館
II-244	奈良原一高	「無国籍地」より	1954	ゼラチン・シルバー・プリント	東京国立近代美術館
II-245	奈良原一高	「無国籍地」より	1954	ゼラチン・シルバー・プリント	東京国立近代美術館
II-246	奈良原一高	「無国籍地」より	1954	ゼラチン・シルバー・プリント	東京国立近代美術館
II-247	奈良原一高	「無国籍地」より	1954	ゼラチン・シルバー・プリント	東京国立近代美術館
II-248	奈良原一高	「無国籍地」より	1954	ゼラチン・シルバー・プリント	東京国立近代美術館

出品番号	作家名	作品名	制作年	技法・材質	所蔵
II-249	シネマ57	東京1958	1958	16mm (DVDに変換)、 カラー／白黒、30分	財団法人草月会

9 コラージュ／モンタージュ

II-250	岡本太郎	重工業	1949	油彩・キャンバス	川崎市岡本太郎美術館
II-251	桂ゆき	積んだり	1951	油彩・キャンバス	福岡市美術館
II-252	桂ゆき	こわしたり	1951	油彩・キャンバス	北九州市立美術館
II-253	山下菊二	あけほの村物語	1953	油彩・キャンバス	日本画廊
II-254	山下菊二	射角キャンペーン 5月26日	1960	油彩・合板	日本画廊
II-255	中村宏	基地	1957	油彩・合板	東京国立近代美術館
II-256	中村宏	革命首都	1959	油彩、新聞・キャンバス	東京都現代美術館
II-257	中村宏	階段にて	1960	油彩・合板	宮城県美術館
II-258	石井茂雄	虜囚	1961	銅版	東京国立近代美術館
II-259	石井茂雄	作品(未完)	1962	銅版	東京国立近代美術館
II-260	石井茂雄	不安な都市 フォトモンタージュ	c.1958	印画紙写真、一部加筆	東京都現代美術館
II-261	石井茂雄	不安な都市 フォトモンタージュ	c.1958	印画紙写真、一部加筆	東京都現代美術館
II-262	リチー、ドナルド	LIFE LIFE LIFE	1953	8mm (DVDに変換)、 カラー、6分	株式会社ダグレオ出版
II-263	松本俊夫	安保条約	1959	16mm (DVDに変換)、 白黒、18分	東京国立近代美術 フィルムセンター
II-264	日大映研	プープー	1960	16mm (DVDに変換)、 白黒、25分	映研シネマ

10 方法としてのオブジェ

II-265	草間彌生	無題(15)	1952	水彩、その他・紙	東京国立近代美術館
II-266	草間彌生	無題(16)	1953	水彩、その他・紙	東京国立近代美術館
II-267	草間彌生	夜	1953	水彩、その他・紙	東京国立近代美術館
II-268	福島秀子	無題	1954	水彩・紙	東京国立近代美術館
II-269	福島秀子	未知のものへ	1955	水彩・紙	東京国立近代美術館
II-270	福島秀子	無題	1955	水彩・紙	東京国立近代美術館
II-271	福島秀子	無題	1956	水彩・紙	東京国立近代美術館
II-272	池田満寿夫	女	1960	銅版	東京国立近代美術館
II-273	池田満寿夫	女・動物たち	1960	銅版	東京国立近代美術館
II-274	池田満寿夫	大きな女	1961	銅版	東京国立近代美術館
II-275	池田満寿夫	女1	1961	銅版	東京国立近代美術館
II-276	加納光於	流れのなかで A	1960	インタリオ	東京国立近代美術館
II-277	加納光於	罇	1961-62	インタリオ	東京国立近代美術館
II-278	加納光於	星・反芻学	1962	インタリオ	東京国立近代美術館
II-279	桜井孝身	リンチ	1958	ペンキ、アスファルト、プラスチック、 釘、チューブ、針金・金網	福岡市美術館
II-280	吉原治良	作品	1960	油彩・キャンバス	北九州市立美術館
II-281	菊畑茂久馬	奴隷系図—円鏡による No.12	1962	カシュー、歯・合板	徳島県立近代美術館
II-282	菊畑茂久馬	奴隷系図—円鏡による No.13	1962	カシュー、歯・合板	徳島県立近代美術館
II-283	白髪一雄	天慧星拵命三郎(水滸伝豪傑の内)	1964	油彩・キャンバス	東京国立近代美術館
II-284	工藤哲巳	増殖性連鎖反応	1956-57	木の根、釘、新聞紙、泥絵具	国立国際美術館
II-285	荒川修作	抗生物質と子音にはさまれたアインシュタイン	1958-59	セメント、綿、ナイロン、着彩された木綿、 ポリエステル布、木綿、木箱	国立国際美術館
II-286	荒川修作	ワックスマンの胸	1958-59	セメント、綿、ナイロン、着彩、 ポリエステル布、木綿、木ほか	国立国際美術館
II-287	辻晋堂	詰込教育を受けた子供	1960	陶彫	東京藝術大学
II-288	八木一夫	漂流	1961	陶彫	東京国立近代美術館工芸館
II-289	東松照明	家	1959	ゼラチン・シルバー・プリント	山口県立美術館
II-290	東松照明	家	1959	ゼラチン・シルバー・プリント	山口県立美術館
II-291	東松照明	家	1959	ゼラチン・シルバー・プリント	山口県立美術館
II-292	東松照明	家	1959	ゼラチン・シルバー・プリント	山口県立美術館
II-293	東松照明	家	1959	ゼラチン・シルバー・プリント	山口県立美術館
II-294	飯村隆彦	くず	1962	8mm/16mm (DVDに変換)、 白黒、10分	作家蔵
II-295	飯村隆彦	Ai (Love)	1962	8mm/16mm (DVDに変換)、 白黒、15分	作家蔵
II-296	細江英公	へそと原爆	1960	16mm (DVDに変換)、 白黒、14分	作家蔵